



FUNDACIÓN

cmpc.

Más de 20 años  
mejorando la  
educación



## TESTIMONIO

**Yira Monasterio**  
**Mamá HIPPY San**



# Agenda

1

Qué es HIPPY

2

Evidencia  
internacional de  
impacto

3

HIPPY Chile

4

Modelo de  
funcionamiento

5

Principales  
adaptaciones

6

Evaluación

7

Testimonios

## QUÉ ES HIPPY

### Home Instruction for Parents of Preschool Youngsters



## QUÉ ES HIPPY

53 años de historia

15 países de todos los continentes

Surge en Israel, fundado por Dra. Avima Lombard, Instituto de Investigación para la Innovación en Educación de la Universidad Hebrea de Jerusalén.

Financiamiento público en diversos países. En algunos de ellos es política pública.

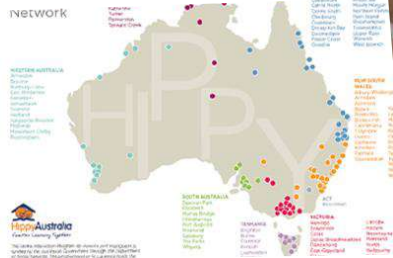
Más de 30.000 familias anualmente.

Distribución geográfica en todos los continentes.

Focalización en inmigrantes, refugiados y poblaciones nativas en gran parte de los países.



Network



## EVIDENCIA INTERNACIONAL DE IMPACTO

### Impacto en Tutoras Comunitarias

HIPPY Australia (Connolly & Chaitowitz, 2020) realizó un estudio que buscaba para conocer la evolución que viven las tutoras comunitarias que participan del programa. Dicho estudio establece una positiva y estrecha correlación entre la participación en HIPPY como tutoras y:



Desarrollo profesional  
tutoras (continúan  
desarrollo académico o  
profesional luego de HIPPY)



Aumenta confianza  
personal de las tutoras



Tutoras como líderes dentro  
de su comunidad  
(reportado por otros  
miembros de la

A partir de los resultados de este estudio y con la experiencia recogida por las coordinadoras de HIPPY Chile, se decidió realizar un estudio cualitativo longitudinal con las Tutoras del programa que está actualmente en curso.

# EVIDENCIA INTERNACIONAL DE IMPACTO

## Impacto en Madres, Padres, Cuidadores

La evaluación del impacto de HIPPY en madres, padres y cuidadores a nivel internacional es extensa y cuenta con numerosos estudios cuasi-experimentales realizados especialmente en USA, Australia, Canadá y Nueva Zelanda.

Además existen estudios cuasi-experimentales en población latina que avalan la capacidad de HIPPY de dar una respuesta culturalmente sensible a grupos variados y, específicamente a familias latinas como es el grupo impactado con HIPPY Chile.



**Aumenta autoconfianza en su rol parental**

(Barnett, Roost & McEachran, 2013; Nathans, Nievar & Tucker, 2019, Liddell et al., 2011)



**Disminuye los niveles de estrés parental y depresión**

(Koop et al., 2022)



**Fortalece contacto y relación positiva con la escuela**

(Barhava-Monteith, 1998; Brown & Johnson, 2014; Prairie Research Associates, 2014)



**Aumenta tiempo diario dedicado a estimular el aprendizaje de sus hijos**

(Barnett, Roost & McEachran, 2013; Brown & Johnson, 2014; Connolly & Mallett, 2020; Nathans, Nievar & Tucker, 2019)



**Mejora en el vínculo y reduce conductas abusivas con los niños**

(Nathans, Nievar & Tucker, 2019)



**Transferencia de conductas positivas a otros hijos al transformar los entornos**

(Breck, Cellini & Batayte, 2019)



# EVIDENCIA INTERNACIONAL DE IMPACTO

## Impacto en Niños/as participantes

La evaluación del impacto de HIPPY en niños/as a nivel internacional también es extensa y cuenta con numerosos estudios cuasi-experimentales, estudios longitudinales y meta-análisis realizados especialmente en USA, Australia, Canadá, Israel y Nueva Zelanda. Similar a lo mencionado respecto a cuidadores, los estudios se han realizado con población variada que avalan la capacidad del programa de impactar en contextos culturales diversos.



### D. del lenguaje y alfabetización

- Vocabulario
- Lectura y prelectura
- Escritura

...mantención a largo plazo



### Matemáticas

- Números y operaciones
- Habilidades matemáticas

...mantención a largo plazo



### D. Cognitivo y otros

- Preparación para la escuela
- Promoción de año escolar
- Reducción ausentismo
- Habilidades motoras



### Conductual y socioemocional

- Desarrollo socioemocional
- Relación con pares
- Disminución de comportamientos externalizantes

(Abdulaziz, 2021; Brown & Lee, 2014; Connolly & Mallet, 2020; Dosmukhambetova & Ridling 2016; Goldstein, 2017)

(Abdulaziz, 2021; Brown & Lee, 2014; Connolly & Mallet, 2020; Dosmukhambetova & Ridling 2016; Goldstein, 2017; Nlevar et al., 2009)

(Brown, 2015; Brown & Johnson, 2014; Brown & Lee, 2014; Dosmukhambetova & Ridling 2016; Johnson et al., 2012; Necochea, 2007; Payne et al., 2020; Prairie Research Associates, 2014)

(Barnett, Roost & McEachran, 2013; Koop et al., 2022)

# POR QUÉ HIPPY CHILE







## 2017

- Buscando un programa que complemente la oferta actual en educación temprana.
  - Basado en evidencia
  - Que permitiera llegar a diversas comunidades
  - Con énfasis en vínculos tempranos y empoderamiento de comunidades
  - Con una estructura sencilla para replicar

...HIPPY



## HIPPY CHILE AYER Y HOY

	2018	2023
Regiones	 1 región 1 comuna	 1 regiones 24 comunas
Tutoras Comunitarias	 5 tutoras	 65 tutoras
Familias	 37 familias	 1.040 familias

## HIPPY CHILE HOY



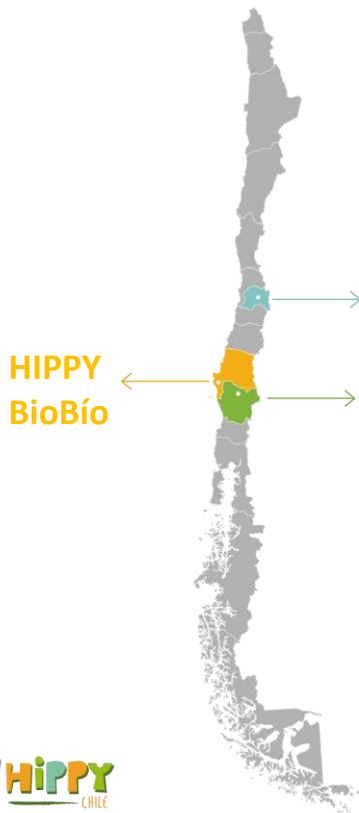
**65**  
tutoras



**7**  
Coordinadoras + una  
Macrocoordinadora + dos  
asistentes de Coordinación



**24**  
comunas en 3  
regiones



### HIPPY Metropolitana



**METROPOLITANA**  
- Santiago

### HIPPY Araucanía



**LA ARAUCANÍA**  
- Victoria  
- Lumaco  
- Traiguén  
- Collipulli  
- Angol



### BIOBÍO

- Hualqui
- Florida
- Chiguayante
- Concepción
- Mulchén
- Cañete

- Ercilla
- Contulmo
- Temuco
- Cholchol
- Loncoche
- Carahue
- Nueva Imperial
- Toltén
- Los Sauces
- Purén
- Teodoro Schmidt
- Renaico



**1040**  
familias

## ¿CÓMO FUNCIONA EL PROGRAMA?

- Trabaja con familias de **niños de 2-3-4 años** de edad.
- Está organizado para que los padres realicen diariamente, **durante 15-20 minutos**, distintas actividades con sus hijos en la casa.
- A través de estas actividades se promueve el **aprendizaje a través del juego** y se fortalece el vínculo entre los padres y sus hijos.
- Tiene una duración **de 30 semanas** por año.
- Las actividades están diseñadas de acuerdo con el **nivel de desarrollo de los niños**.



**HIPPY promueve el desarrollo integral de los niños/as**



**A través del empoderamiento de padres/madres como primeros formadores**

## EN TODOS LOS PAÍSES HIPPY APLICA EL MISMO MODELO



**Currículum de 30 semanas, con actividades padre/madre niño/a adecuado a su nivel de desarrollo.**



**Técnicas de dramatización - role-playing como método de enseñanza.**



**Visitas domiciliarias semanales y reuniones grupales mensuales.**



**Actividades realizadas por tutores comunitarias bajo la capacitación y supervisión de un/a coordinador/a profesional.**

## CICLO DE FUNCIONAMIENTO



# MATERIAL DE APOYO

AÑO 2: SEMANA 2



## Contenido

### Áreas de desarrollo

Actividad 1: Alfabetización	2
Actividad 2: Matemática	0
Actividad 3: Ciencias	10
Actividad 4: Motricidad	12
Actividad 5: Lenguaje	14
Actividad 6: Alfabeto	10

### Usted necesita ...

**Actividad 1: Alfabetización**  
El libro "Sonidos que digo", por Ciro Quiroz; Hojas de actividad 1; Espigas de cera o maracaones; Fijas.

**Actividad 2: Matemática**  
Espigas de cera o maracaones; Hoja de actividad 2.

**Actividad 3: Ciencias**  
Un televisor, una computadora con acceso a internet o un periódico.

**Actividad 4: Motricidad**  
Dos pedazos de cuerda, hilo o cinta adhesiva de más o menos 2 metros de largo, un cascabel, un litro de un líquido, un vitrolero, un maraca y uno medio de las figuras geométricas de HIPPY; 6 alfileres pequeños de la casa o joyales.

**Actividad 5: Lenguaje**  
Hojas de Actividad 3 y 4; Fijas.

**Actividad 6: Alfabeto**  
Una carpeta o un sobre grande para guardar las páginas del libro del alfabeto; Espigas de cera; Marcadores para marcar páginas cuando se complete el libro del alfabeto.

### Tip

Esta semana trabajamos con el niño en **Discernimiento auditivo**. Esta es la habilidad para oír y entender las diferencias entre sonidos similares, pero no iguales e interpretar lo que significan los diferentes sonidos. Es importante que el niño desarrolle esta habilidad para aprender a leer, ya que empezará a oír y a distinguir los diferentes sonidos que hacen las letras.

### Tip

La forma como usted responde cuando su niño hace preguntas es muy importante. Trate de: (Confirme, complete, corrijir) Si su hijo le da la respuesta correcta, confirme que es correcto diciendo "sí" o "tiene razón" y repitiendo la respuesta (confirme). Si le da parte de la respuesta, repita la respuesta que le dio y díjale lo que falta (complete). Si no responde o la respuesta no es correcta, díjale la respuesta correcta (corrija) y continúe. En HIPPY le decimos a esto las 3 Cs. También evitamos la palabra "no" cuando hacemos las actividades. El objetivo de las 3 Cs es ayudar a su niño a sentirse exitoso cuando trabajan juntos.



# 2, 3 y 4

*Año en español*



# 30

*cuadernillos al año.*



# 5 o 6

*actividades semanales de 15 a 20 minutos.*



# 9 - 10

*libros de cuentos.*

- Lenguaje y Alfabetización (2)
- Pensar y explorar (2)
- Lenguaje
- Motricidad
- Ciencias
- Alfabeto (Sólo 4)
- Matemática



# CURRICULUM



# ADAPTACIONES HIPPY CHILE

## Entrenamiento y monitoreo a tutoras



*Acompañamiento y monitoreo mensual*



*Capacitaciones semanales incluyen*

- Actividades de bienestar
- Ciclos de Reflexión
- Cápsulas Tutoras (gestión y organización; desarrollo personal; conocimiento en infancia)
- Entrenamiento en cuadernillos por semana

## Entrenamiento incluye componente en plataforma online



Módulo 1 Desarrollo en la primera infancia

Estrategias para crear ambientes positivos de aprendizaje



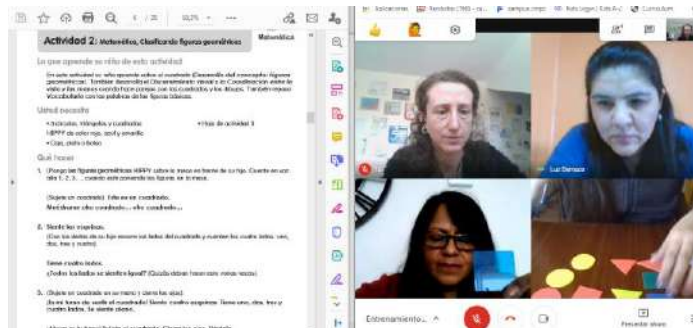
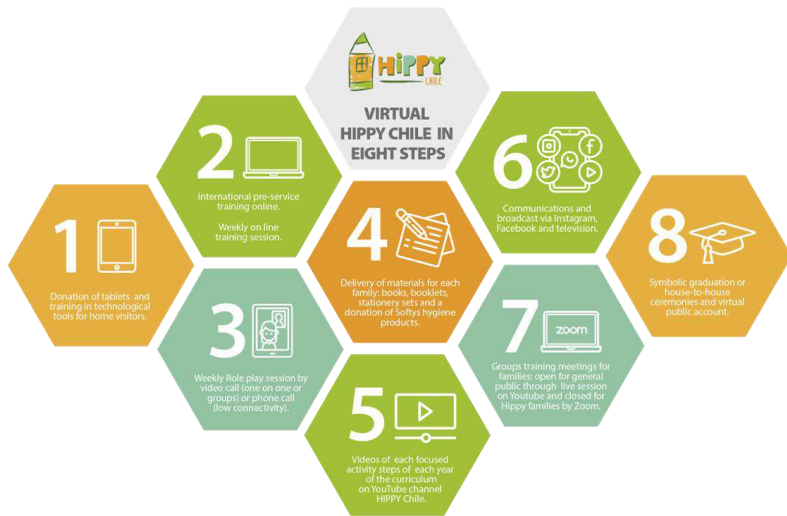
Programa HIPPY

Estrategias para crear ambientes positivos de aprendizaje: Técnica Las 3C.

Publicado

En este curso conocerás la técnica Las 3C, que es una estrategia utilizada en el Programa HIPPY, positivos de aprendizaje entre cuidadores, padres y madres y sus hijos. Al utilizar la técnica en el proporciona orientaciones sobre cómo confirmar, completar y corregir una respuesta entregada. En esta Experiencia E-learning, diseñada para el autoaprendizaje, serás tú la protagonista y aprendes la tecnología con el contenido, gestionando el ritmo y tiempo que destinarás a tu estudio. Las experiencias de autoaprendizaje se basan en un proceso de formación autónomo, en el cual no hay docentes que retroalimentación personalizada sobre el proceso de aprendizaje.

# ADAPTACIONES HIPPY CHILE

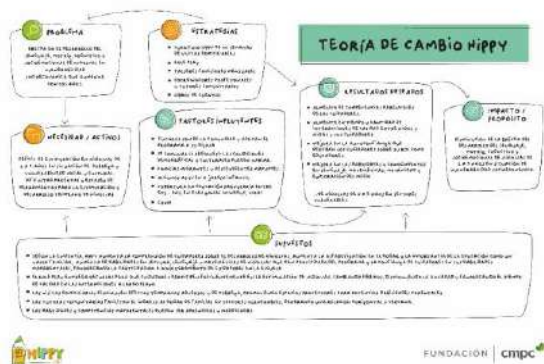


- Versiones online e híbrida (HIPPY online en 8 pasos)



# ADAPTACIONES HIPPY CHILE

Sistematizaciones HIPPY Chile (manuales coordinador, visitador), material de planificación, monitoreo y seguimiento



# ADAPTACIONES HIPPY CHILE

*Adaptaciones curriculares, en colaboración con especialistas del área*



Ahora es tú turno. Dime acerca de algo que tú ves, pero no me digas lo que yo tengo que adivinar.

No se te olvide decir, "veo-veo, con mis ojitos."

(Juegue este juego hasta que su niño pierda el interés).

¡Eso fue divertido! Hoy usaste tus ojos de diferentes maneras.

## Pensar

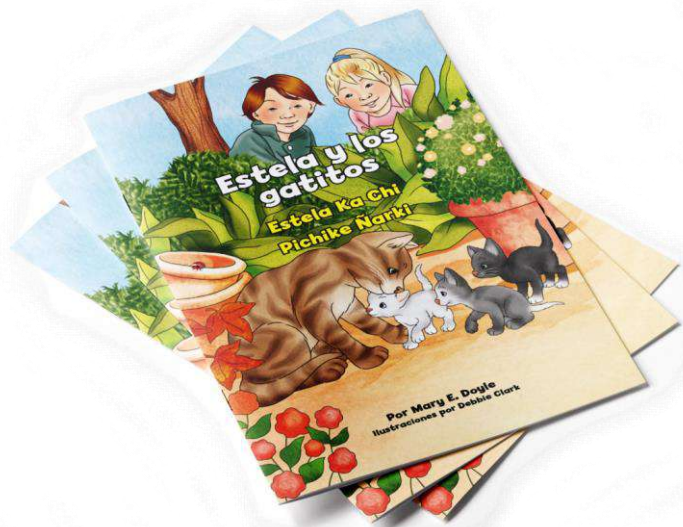
### Cosas para pensar y hacer

- Siga jugando el juego "Veo-Veo". Detalle los objetos de forma más específica.
- Haga que su niño use los lentes, anteojos o gafas para el sol, mientras juegan el juego "Veo-Veo". Hable con su niño acerca de la diferencia entre la oscuridad y la luz, cuando use los lentes para el sol.

Item	Price
Mandarinas	\$690
Bananas	\$590
Milk (Palo Largo)	\$1.890
Mandarinas	\$1.800
Crema (tubo)	\$1.090
Queso (paquete)	\$700

# ADAPTACIONES HIPPY CHILE

Elementos bilingües Mapuzungun-Español



[https://drive.google.com/file/d/1BhXVyHv14vphLxf7\\_WOYisEwFSIEqlq4/view](https://drive.google.com/file/d/1BhXVyHv14vphLxf7_WOYisEwFSIEqlq4/view)

EN ESTA ACTIVIDAD TRABAJARAN LOS COLORES ROJO, AMARILLO Y AZUL. TE INVITAMOS A QUE CONOZCAN TAMBIÉN LOS COLORES EN MAPUCHEZUNGUN.

ROJO	KELÜ	
AMARILLO	CHOZ	
AZUL	KALLFU	

EN ESTA ACTIVIDAD TRABAJARAN LOS NÚMEROS DEL 1 AL 20. TE INVITAMOS A QUE CONOZCAN TAMBIÉN LOS NÚMEROS EN MAPUCHEZUNGUN.

1	KIÑE	11	MARI KIÑE
2	EPU	12	MARI EPU
3	KÜLA	13	MARI KÜLA
4	MELI	14	MARI MELI
5	KECHU	15	MARI KECHU
6	KAYU	16	MARI KAYU
7	REGLE	17	MARI REGLE
8	PURA	18	MARI PURA
9	AYLLA	19	MARI AYLLA
10	MARI	20	EPU MARI

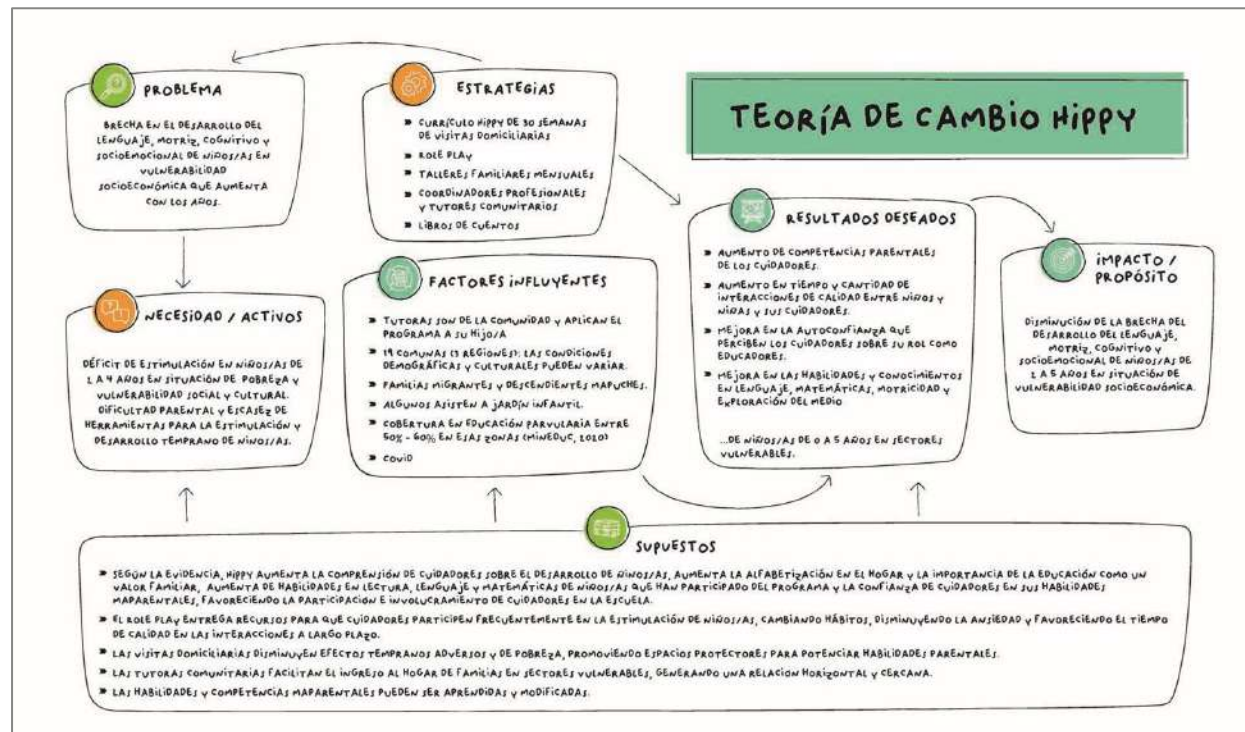
EN ESTA ACTIVIDAD TRABAJARAN LAS FORMAS GEOMETRICAS. TE INVITAMOS A QUE CONOZCAN TAMBIÉN LAS FORMAS EN MAPUCHEZUNGUN.

	CÍRCULO	TRINGÜV
	TRIÁNGULO	KÜLA AZ
	CUADRADO	MELIAZ
	RECTÁNGULO	EPU AZ
	ESTRELLA	WANGÜLEN

# EVALUACIÓN HIPPY CHILE

## 1. EVALUACIÓN DE DISEÑO:

Se desarrolló una Teoría de Cambio del programa ajustada a la implementación en Chile



# EVALUACIÓN HIPPY CHILE

## 2. EVALUACIÓN DE IMPLEMENTACIÓN:

Se diseñó un modelo que permite contar con información concreta para tomar acciones a tiempo para apoyar la permanencia de las familias en el programa, dar seguimiento adecuado a dichas acciones y asegurar la implementación fiel de HIPPY en las distintas comunas.

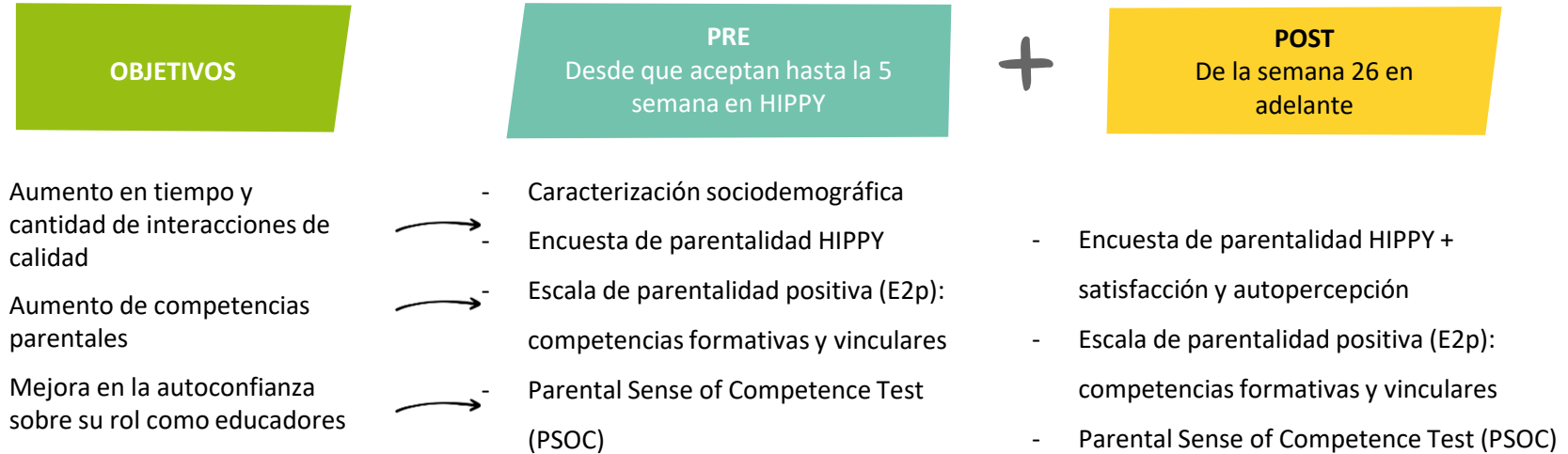




# EVALUACIÓN HIPPY CHILE

## 4. EVALUACIÓN DE RESULTADO:

Diseño Pre-Post en torno a los objetivos de resultados esperados de HIPPY en las familias participantes.



De este modo contamos con resultados de HIPPY año a año en los cuidadores/as y familias beneficiarias, diferenciando por su antigüedad en el programa.

# EVALUACIÓN HIPPY CHILE

## 5. EVALUACIÓN DE RESULTADO: Principales resultados 2022

Aumento est.sign en:

- ✓ Competencias formativas (desarrollo de autonomía, socialización y estimulación)
- ✓ Competencias vinculares (interacción sensible, vínculo cálido y regulación emocional)
- ✓ Realización de actividades que favorecen el desarrollo prelector y de habilidades matemáticas
- ✓ Seguridad de los cuidadores/as de poder apoyar a sus hijos/as en el aprendizaje
- ✓ Controlabilidad (percepción de que sus acciones impactan en el desarrollo de sus hijos/as) en familias de primer año



79%

aumentan est. sign **COMPETENCIAS  
FORMATIVAS y VINCULARES**



98%

señala que **HIPPY le ayudó a conocer  
nuevas formas de estimular a su hijo/a**



97%

declara que **HIPPY le permitió instalar  
una rutina de apoyo al desarrollo de su  
hijo/a**



97%

dice que **HIPPY favoreció tener  
espacios de juego en familia**

**NPS 95%**



# EVALUACIÓN DE IMPACTO



## Centro UC Encuestas y Estudios Longitudinales

**Equipo:** Alejandra Abufhele, David Bravo, Dante Contreras y Pamela Soto

Estudio cuasiexperimental que busca evidenciar el impacto de HIPPY en el lenguaje, desarrollo cognitivo, desarrollo socioemocional y funciones ejecutivas de niños y niñas.

Adicionalmente, se evaluará el impacto de HIPPY a nivel de competencias parentales formativas y vinculares y sentido de competencia de los cuidadores/as.



# EVALUACIÓN DE IMPACTO

## GRUPO DE COMPARACIÓN

Se usarán datos disponibles en desarrollo infantil de la Encuesta Longitudinal de la Infancia (ELPI 2010, 2012 y 2017) controlando por edad y región.

Adicionalmente se está firmando una alianza con dos Fundaciones que cuentan con datos similares post pandemia para crear un segundo grupo de comparación con éstos.

## INSTRUMENTOS

Se aplicará en un tiempo Pre y Post:

### A niños/as

- Test de Vocabulario en imágenes Peabody (TVIP)
- Inventario Battelle (BDI-ST2)
- Hearts & Flowers Dimensional Stroop Task
- Child Behavior Check List (CBCL1)

### A cuidadores/as

- Encuesta de Parentalidad Positiva (E2p)
- Parental Sense of Competence Scale (PSOC)

# EVALUACIÓN DE IMPACTO



## PARTICIPANTES

Se invitó a las familias de los currículum de año 2 y 3 que fuesen nuevas en HIPPY, logrando una muestra de 3 regiones y 18 comunas.

Curriculum HIPPY	N°	%
Año 2	152	42,1%
Año 3	209	37,9%
<b>Total de familias evaluadas</b>	<b>361</b>	<b>100%</b>

Para asegurar la correcta implementación del programa en comunas nuevas, se priorizó el estudio en comunas con más de 1 año de antigüedad en HIPPY.

# EVALUACIÓN HIPPY CHILE

## ¿Cómo hemos avanzado?

### 1. DISEÑO Y CONSTRUCCIÓN GRUPO DE COMPARACIÓN ELPI

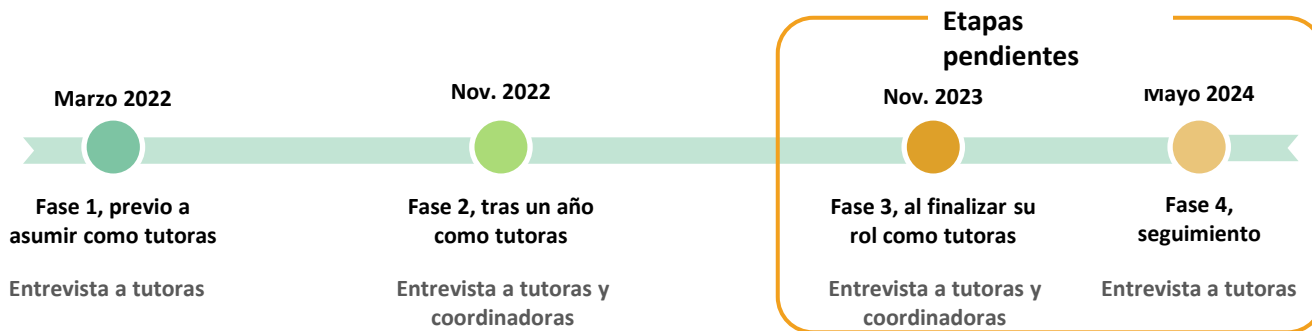
### 2. COMPARACIONES EVALUACIONES PRE (ELPI 2017)

- **TVIP:** resultados HIPPY similares a los reportados en el grupo ELPI a nivel de vocabulario
- **BDI-ST2:** resultados HIPPY superiores a los reportados en grupo ELPI en cuanto a desarrollo general.
- **Heart & Flowers:** resultados HIPPY superiores a los reportados en grupo ELPI en funciones ejecutivas.
- **CBCL:** resultados HIPPY superiores a los reportados en grupo ELPI si bien ambos son del rango “normal”, darían cuenta de mayores problemas emocionales que grupo ELPI.



## ESTUDIO TUTORAS

Estudio cualitativo longitudinal que busca entender los cambios que viven las tutoras al ingresar al programa a nivel identitario, los obstáculos que enfrentan en la reinserción laboral y el rol que tiene HIPPY en el proceso.



“ *Estoy mucho más contenta, me siento más feliz, más motivada en todo sentido. Creo que HIPPY realmente ha sido un cambio súper positivo. Estamos hablando de que ya voy a llevar más de tres años acá en la casa.* ”

Linda, Loncoche

“ *HIPPY va a ser mi punto, donde voy a poder empezar... Siento que estoy en el momento de comenzar de nuevo, de comenzar otra etapa de mi vida... Ahora me siento bien: me siento madre y ahora soy una madre trabajadora.* ”

Victoria, Cañete

## TESTIMONIO

**Francisca Arellano**  
**Tutora HIPPY Santiago**







FUNDACIÓN | **cm**pc. 