

El modelo RTI: 3 niveles para abordar la diversidad en el aula

¿Cómo responder a las necesidades de todos los estudiantes en un aula inclusiva?





Ese rostro que, con una mirada, te interpela:
“¿Puedes ayudarme?”





¿Cómo respondemos a las necesidades de todos, sin que la solución sea siempre hacer adaptaciones individuales?



La historia de Catalina



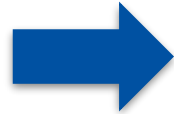
3° básico



40 estudiantes



Método no
basado en
evidencia



algunos no lectores



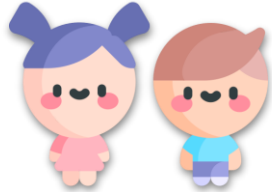
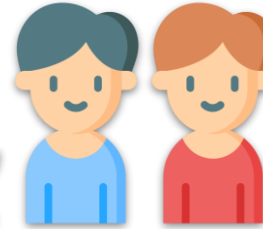
La historia de Catalina



- Falta de madurez
- Confíen
- Léanle en la casa diariamente

- Frustración
- Baja autoestima
- Evita la lectura
- Se autodefine: "Soy mala para leer"

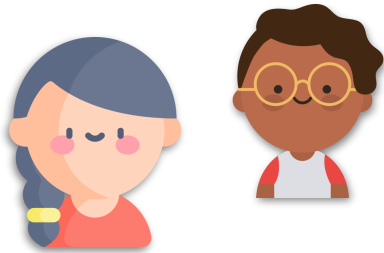




Intervención en grupo pequeño



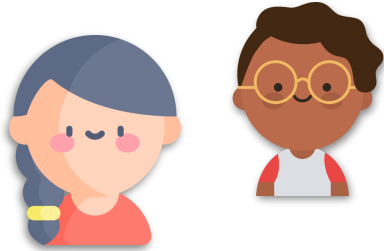
"No puedo diagnosticar una dificultad profunda sin antes haber aplicado un **método basado en evidencia**".



Intervención en grupo pequeño



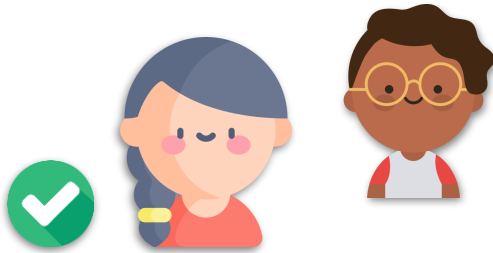
Catalina trabaja con los 7 estudiantes **20 minutos al día** usando un **método basado en evidencia**.



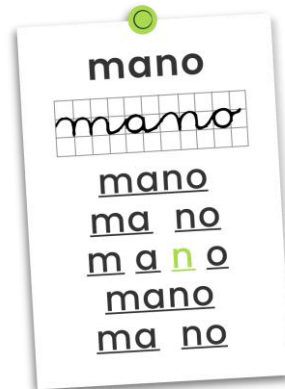
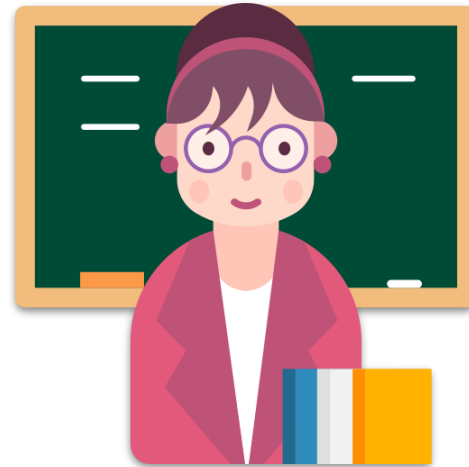
Intervención en grupo pequeño



Catalina **evalúa el progreso**
al cabo de **2 semanas.**



Intervención focalizada



¿Se imaginan hablar 5 idiomas, pero no poder leer ni uno solo?



Caso Andrés:

Multilingüismo y dificultades en la lectoescritura

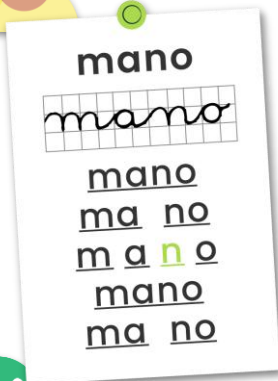
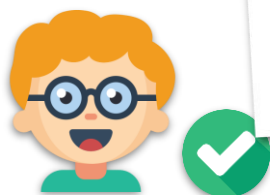
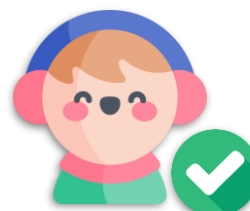
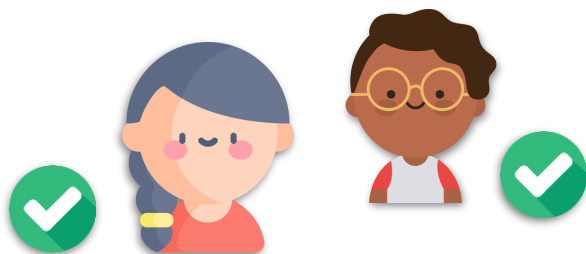
- **Andrés**, 9 años, competencia oral en 5 idiomas (español, portugués, inglés, alemán, italiano).
- **Problema:** Su desarrollo de la lectoescritura está muy por debajo de lo esperado, creando una barrera significativa.
- **La brecha:** Riesgo de rezago académico y social.



Monitoreo después de 2 semanas de intervención...



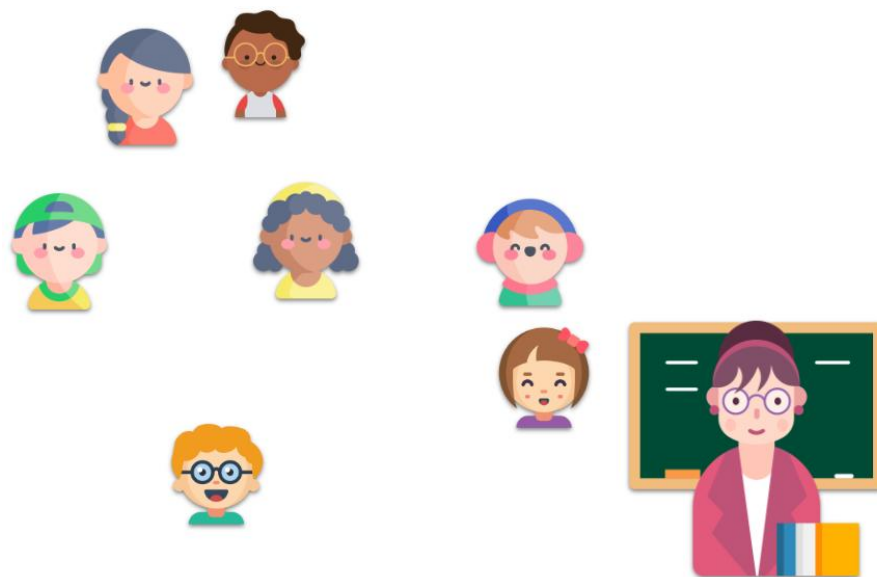
Andrés logra leer con las letras enseñadas, pero ahora es **Pedro** quien **necesita intervención 1 a 1.**



Después de 2 meses de intervención...



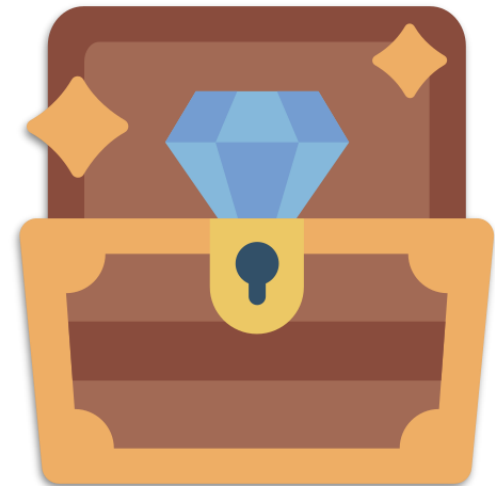
La mayoría de los estudiantes del grupo pequeño **logran leer de forma silábica**, lo que representa un **avance fundamental** en su proceso de decodificación.





La respuesta no es trabajar más duro, sino **trabajar de forma más efectiva.**

- Métodos basados en evidencia
- Alineados a cómo aprenden las personas
- Mejoran la motivación y la atención



Modelo de Respuesta a la Intervención (RTI)



RTI (*Response to Intervention*) es un modelo de apoyo escolar basado en la **prevención y la intervención temprana**.

Se organiza en **tres niveles de apoyo progresivo** para garantizar que todos los estudiantes alcancen los estándares académicos y de comportamiento esperados.

(Fuchs & Fuchs, 2006; National Center on Response to Intervention, 2010).

¿Cómo funciona?

Los 4 componentes esenciales



Proceso de
detección



Sistema
multinivel



Monitoreo
del progreso
de los
estudiantes



Toma de
decisiones
basadas en
datos



Componentes esenciales del RTI



Proceso de
detección



Sistema
multinivel



Monitoreo
del progreso
de los
estudiantes



Toma de
decisiones
basadas en
datos

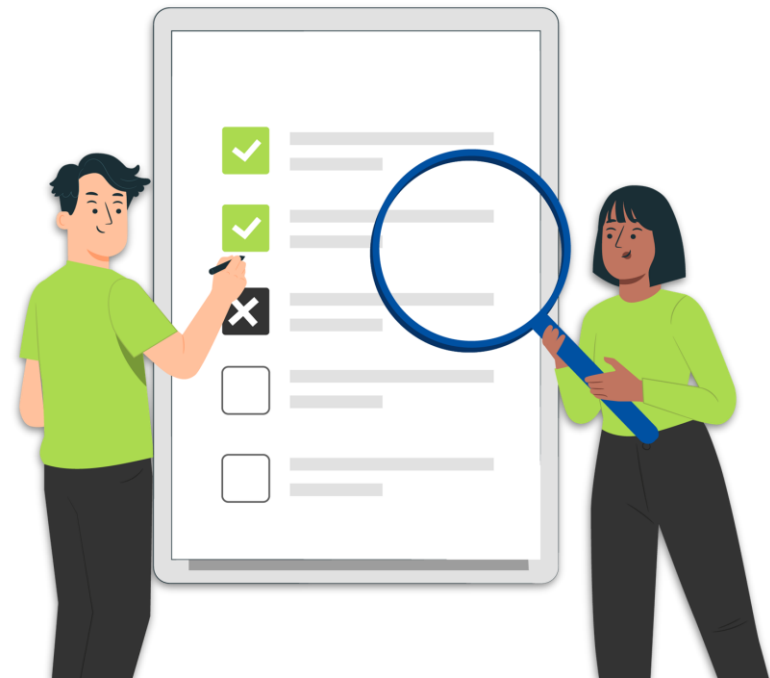




Proceso de detección



Evaluar a todos los estudiantes para **identificar** **quiénes están en riesgo.**



Componentes esenciales del RTI



Proceso de
detección



Sistema
multinivel



Monitoreo
del progreso
de los
estudiantes

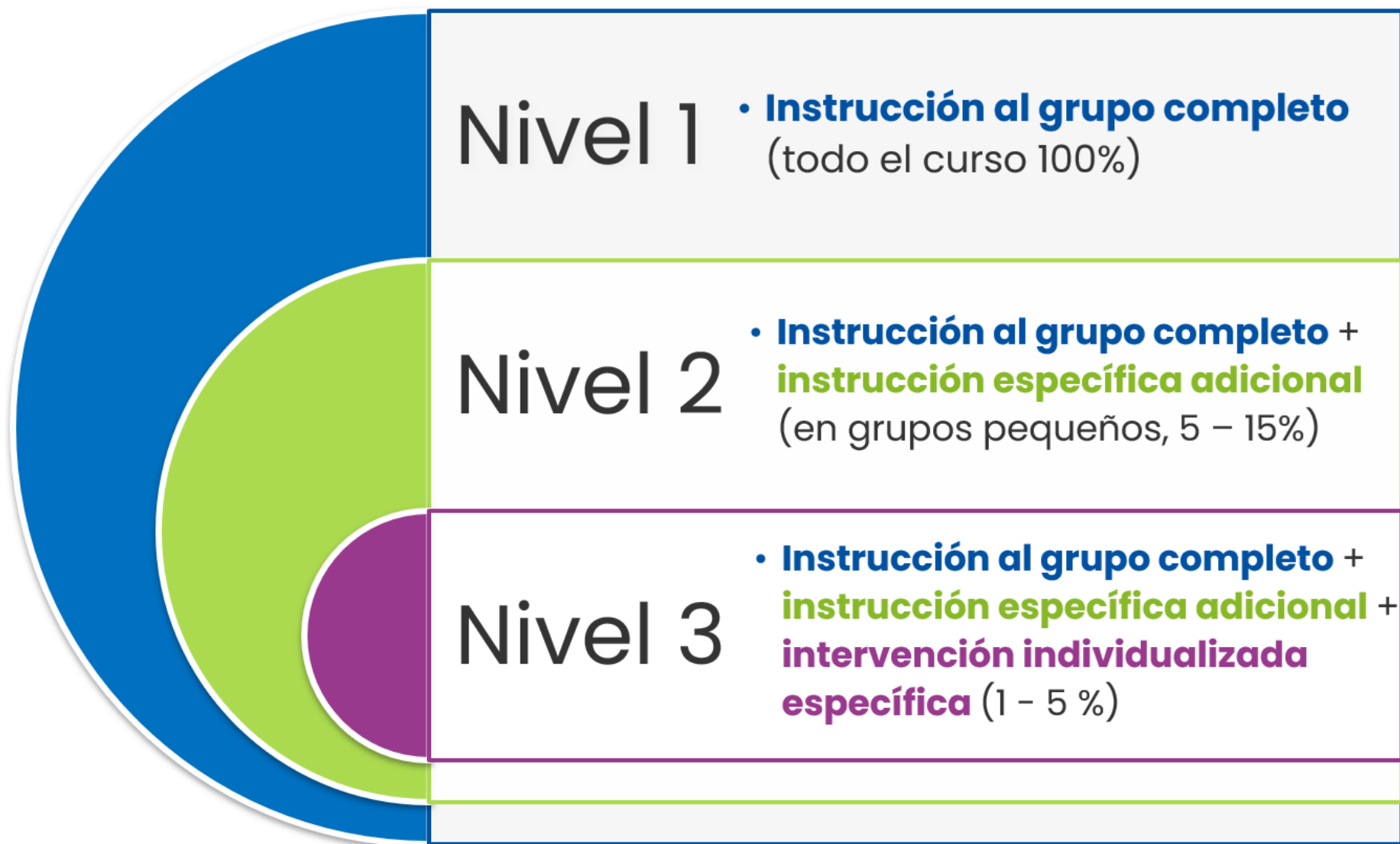


Toma de
decisiones
basadas en
datos





Sistema multinivel





Nivel 1	• Instrucción al grupo completo (todo el curso 100%)
Nivel 2	• Instrucción al grupo completo + instrucción específica adicional (en grupos pequeños, 5 – 15%)
Nivel 3	• Instrucción al grupo completo + instrucción específica adicional + intervención intensiva (1 – 5 %)

Nivel 1: Instrucción al grupo completo



¿Qué es?

- Es la **instrucción regular de la clase**, la base de todo el modelo RTI.
- Su objetivo es que el aprendizaje sea tan efectivo que **no se necesiten apoyos adicionales**.

¿Para quién?

- **Para todos** los estudiantes del curso.
- Busca satisfacer las necesidades de aprendizaje de **al menos el 80%** de ellos.



Nivel 1: Instrucción al grupo completo



¿Cómo se ve?

- **Cultura de aula:**

- Ambiente cálido y respetuoso.
- Gestión clara que asegura un tiempo de aprendizaje productivo.

- **Cantidad de pensamiento:** Se dan múltiples oportunidades para que **todos piensen y participen activamente**, no solo escuchen.

- **Calidad de pensamiento:**

- Se usan metodologías basadas en evidencia.
- Van de lo simple a lo complejo.
- Respetan la memoria de trabajo de cada estudiante.

¿Qué pasa cuando un estudiante no domina un aprendizaje en particular?



Adaptaciones = más andamiaje **condicional** y **temporal**

- **Acortar** las tareas
- **Eliminar** ejercicios
- **Revisar** el trabajo del estudiante con más frecuencia
- Proporcionar **ayuda adicional** (como categorías o espacios rellenos en mapas conceptuales)



Asegurar que los estudiantes con dificultades **logren el objetivo** de aprendizaje de la clase, al igual que sus compañeros **ajustando el proceso, no el resultado final.**



Nivel 1	• Instrucción al grupo completo (todo el curso 100%)
Nivel 2	• Instrucción al grupo completo + instrucción específica adicional (en grupos pequeños, 5 - 15%)
Nivel 3	• Instrucción al grupo completo + instrucción específica adicional + intervención intensiva (1 - 5 %)

Nivel 2: Instrucción específica adicional

¿Qué es?

- Es un **apoyo adicional y más intensivo** que la instrucción de la clase regular (Nivel 1).
- No es solo "más de lo mismo", **es más y mejor** para los estudiantes.

¿Para quién?

- Para los **estudiantes que necesitan un "empujón extra"** para alcanzar los objetivos de aprendizaje.
- Son aquellos que no han respondido positivamente al Nivel 1.



Nivel 1	• Instrucción al grupo completo (todo el curso 100%)
Nivel 2	• Instrucción al grupo completo + instrucción específica adicional (en grupos pequeños, 5 - 15%)
Nivel 3	• Instrucción al grupo completo + instrucción específica adicional + intervención intensiva (1 - 5 %)

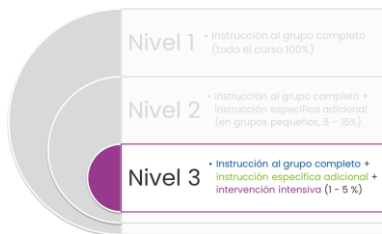
Nivel 2: Instrucción específica adicional

¿Cómo se ve?

- Se realiza en **grupos pequeños y focalizados**.
- La instrucción es **más explícita y directa**.
- El entorno es más **comprensivo y de apoyo**.
- Se ofrece un **andamiaje preciso y ajustado** a las necesidades de cada estudiante.

El Nivel 2 es una intervención focalizada y estratégica para **cerrar brechas** de forma rápida y efectiva, **antes de que los desafíos se conviertan en algo más significativo**.





Nivel 3: Intervención individualizada específica



¿Qué es?

- Apoyo adicional **altamente personalizado y específico**.
- La instrucción **se adapta a las necesidades y objetivos únicos del estudiante**.

¿Para quién?

- Estudiantes que no respondieron al Nivel 2.
- Suelen tener un diagnóstico que ayuda a guiar el apoyo.

¿Cómo se ve?

- Instrucción 1 a 1 o en grupos muy pequeños.
- **Más frecuente e intensa** que en los niveles anteriores.



Aterrizando en nuestra experiencia



Piensa en los estudiantes de tu curso y el contenido que les estás enseñando actualmente...

- ¿**Quiénes** necesitan un apoyo adicional en grupos pequeños y con **qué foco**? (Nivel 2)



Componentes esenciales del RTI



Proceso de
detección



Sistema
multinivel



Monitoreo
del progreso
de los
estudiantes



Toma de
decisiones
basadas en
datos





Monitoreo del progreso



Medir de forma regular y sistemática el progreso de los estudiantes para **determinar en cada uno de los niveles, si los objetivos se están logrando.**



Componentes esenciales del RTI



Proceso de
detección



Sistema
multinivel



Monitoreo
del progreso
de los
estudiantes



Toma de
decisiones
basadas en
datos





Toma de decisiones basadas en datos



El equipo (docentes y profesionales del PIE) **analiza los datos** de las evaluaciones y del monitoreo **para responder a preguntas clave.**



En resumen



El caso de Catalina nos enseña que el modelo RTI:

- Es un sistema flexible y basado en datos
- Nos permite dar:
 - **Ayuda** adecuada
 - En el **momento** oportuno
 - Con la **intensidad** necesaria



Compartamos

Compartir en parejas



- ¿Qué **práctica** o **estrategia** podemos implementar mañana mismo en nuestra sala para **optimizar el aprendizaje de todos** los estudiantes?



Idea clave



Es crucial garantizar una **instrucción de calidad** y basada en evidencia **antes de etiquetar** a un estudiante.

¿Cuál es el impacto de los métodos basados en evidencia?



Cuando NO los usamos

- Aprendizaje lento e inconsistente.
- Crea dependencia de la memoria visual.
- Sentimiento de frustración e incompetencia.

Cuando SÍ los usamos

- Avance efectivo y seguro.
- Reduce la necesidad de apoyos externos.
- Aumenta la autoconfianza y la motivación, al ver un progreso.



*"El modelo de Respuesta a la Intervención es un enfoque sistemático y basado en la evidencia para proporcionar instrucción y apoyo de alta calidad **a todos los estudiantes.**"*



Dr. Donald Hammill (2010) Perspectives on School-Based Issues

Cierre y reflexión



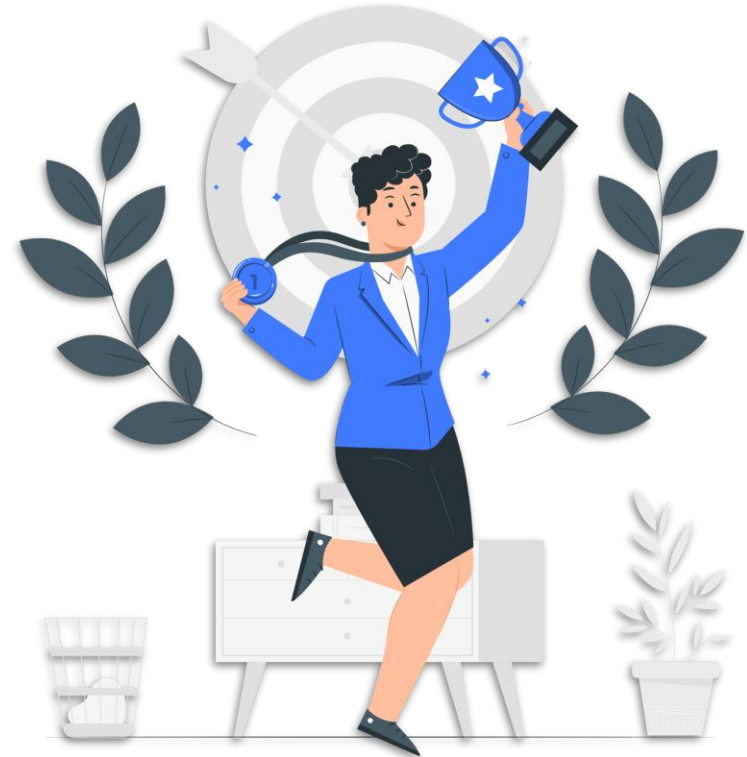
"Si Andrés aprendió en 2 meses con el apoyo adecuado...

- ¿Cuánto podríamos lograr si cada estudiante recibiera la **intervención precisa** en el **momento justo**?





La verdadera inclusión empieza con una enseñanza tan sólida y universal que el apoyo individual se convierta en la excepción, no en la regla.



Contacto y encuesta



Soledad Banús

soledad.banus@cursos.aptus.org



Paula Derpsch

paula.derpsch@aptus.org

