



**La ruta hacia la Educación Superior:  
4 pilares para sostenerla**

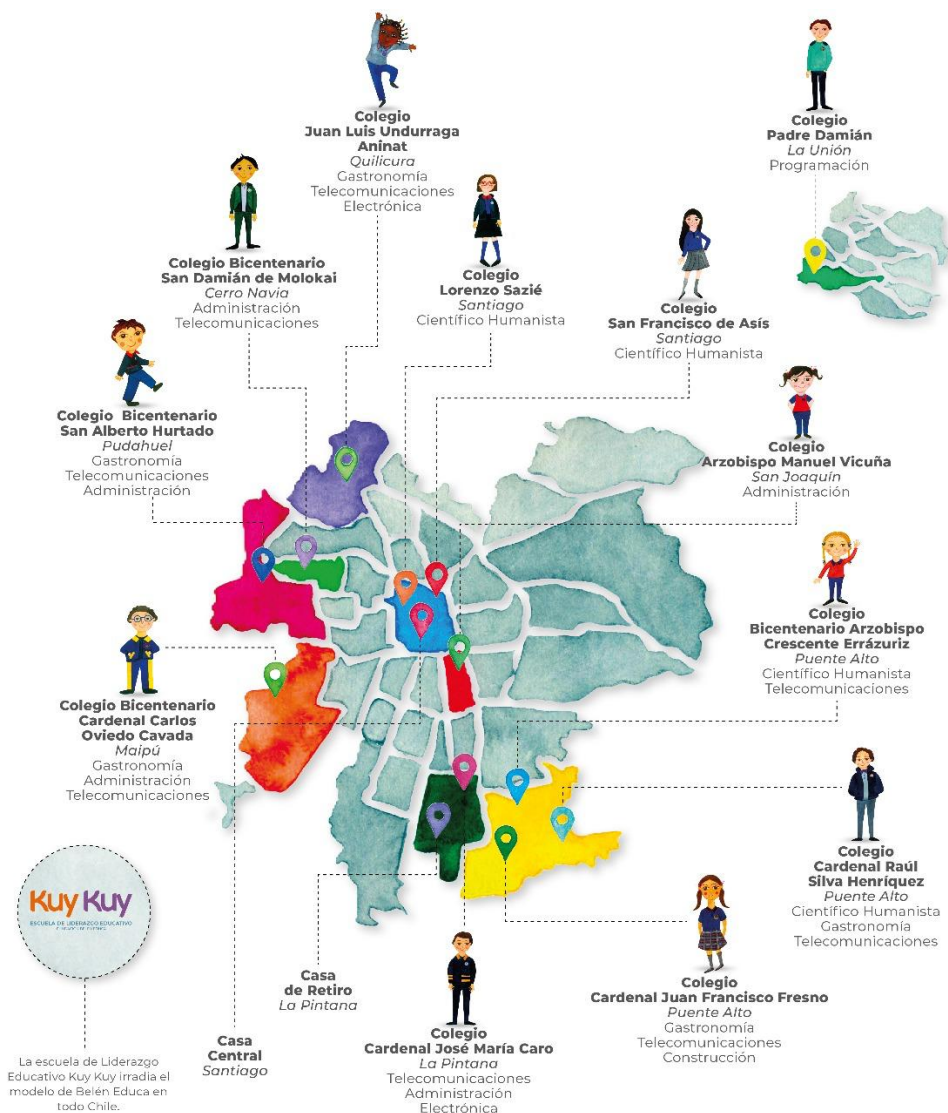
ntv  
EN VIVO

¿Qué  
sucede?

COLEGIO BICENTENARIO CARDENAL CARLOS OVIEDO  
ENTRE LOS 10 COLEGIOS MÁS INNOVADORES DEL MUNDO

ntv

# BELÉN EDUCA



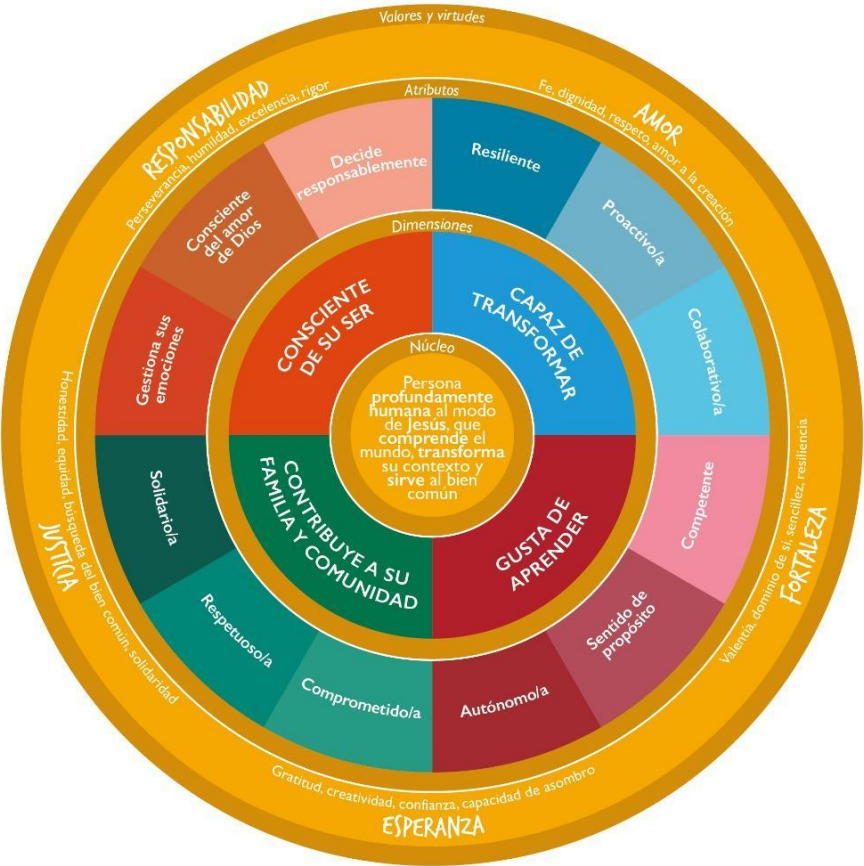
## VISIÓN

Fundación Belén Educa se compromete a formar estudiantes conscientes de su dignidad de hijas e hijos de Dios, que desarrollen aprendizajes significativos para desplegar proyectos de vida de manera autónoma, al servicio de la construcción de una sociedad más justa, solidaria y sostenible.



10 colegios con formación Técnico Profesional

PERFIL DE EGRESO





4. IRRADIAR PARA IMPACTAR

5. USO DE DATOS PARA MEJORAR

7. CULTURA COMPARTIDA

10. ALIANZA FAMILIA ESCUELA

15. ESTUDIANTES PROTAGONISTAS

20. PROYECTO DE VIDA



# DATOS IMPORTANTES

**Toma 15 segundos para pensar:**

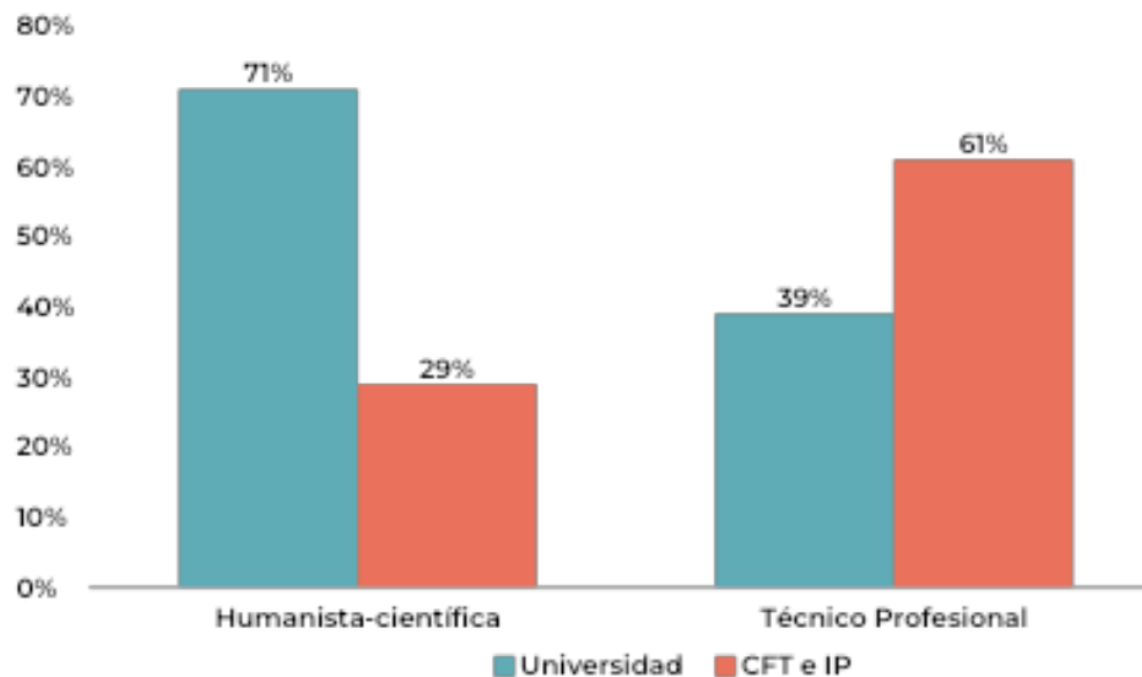
**¿Cuál es el porcentaje promedio de ingreso inmediato a la educación superior en Chile?**

# 47%

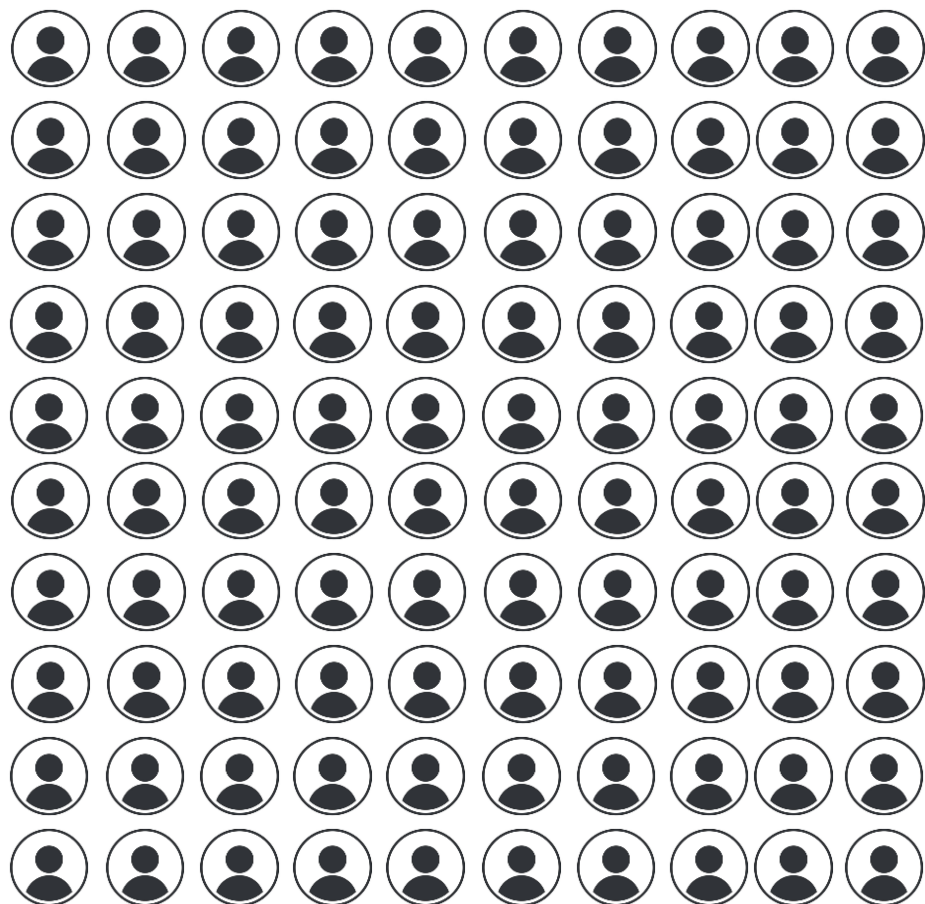
## Ingresó inmediatamente a la educación

(MINEDUC, 2023)

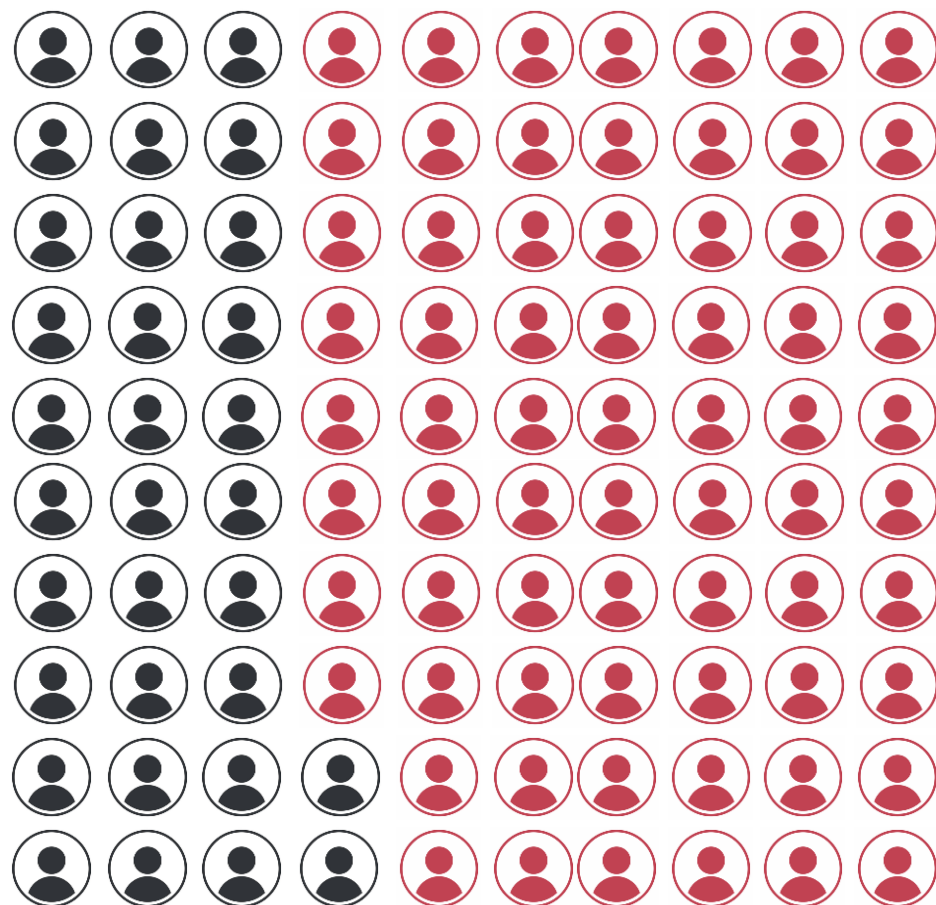
Tasa de ingreso a la educación superior 2024:  
Según tipo de institución



FUENTE: CILED, 2024.



**Del 100% de los y  
las estudiantes de  
Fundación Belén  
Educa**



68,43%

**Ingresó  
inmediatamente a la  
educación superior  
en 2025**

**+1,52% respecto al año pasado (66,91%)**

# Ingreso a Educación Superior en Belén Educa



**97% (2024)**  
**Colegio A. Manuel Vicuña**



**Top 10 World's Best School Prizes 2025**  
**Colegio C. Carlos Oviedo**

# Ingreso Inmediato a Educación Superior



**70%**

Meta fundacional 2025



**7 COLEGIOS**

Superaron su meta  
contextual



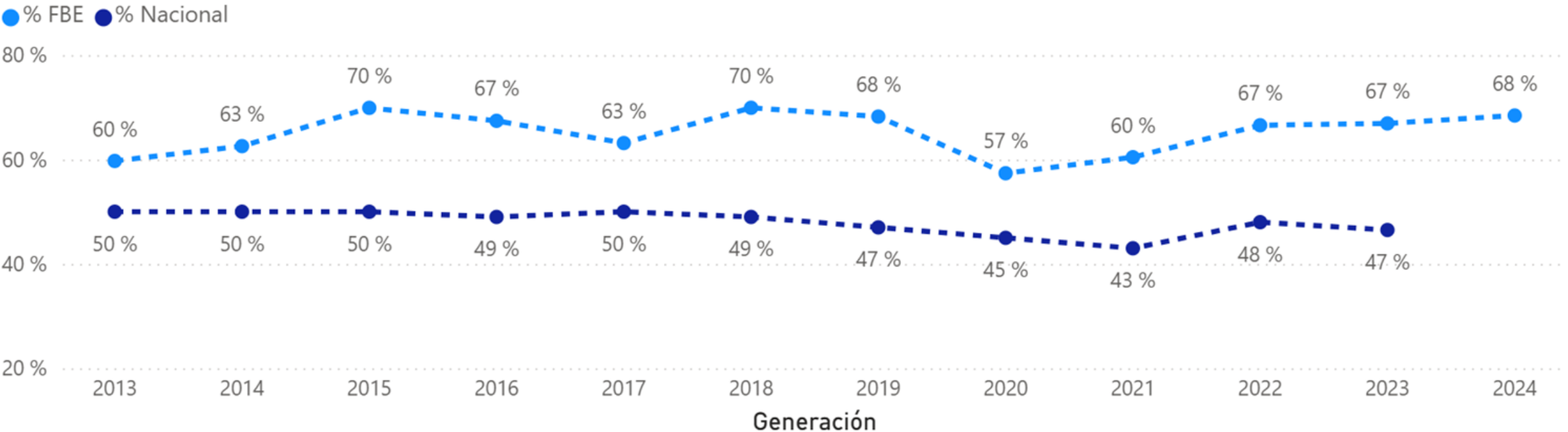
**633 ESTUDIANTES**

Continúan estudios  
superiores

# Comparativo ingreso inmediato Fundacional - Nacional

## Evolución ingreso inmediato educación superior según año de egreso

Fuente datos Nacional: Servicio de Información de Educación Superior (SIES), de la Subsecretaría de Educación Superior.

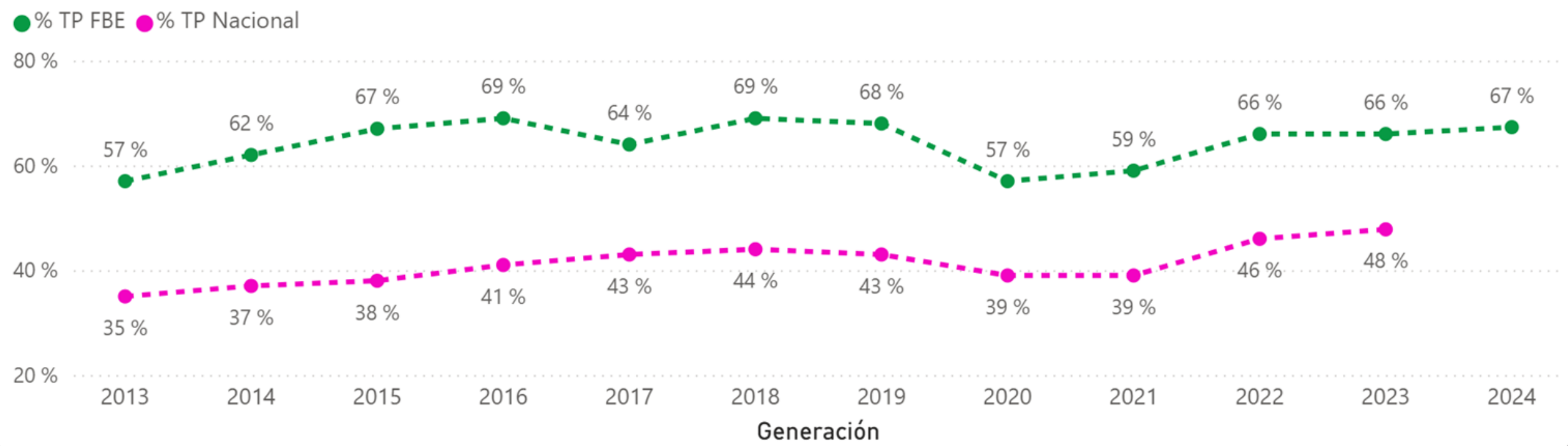


Fuente:  
Levantamiento de datos de Equipo CES, publicados en Sitio Plan Estratégico FBE  
<https://app.powerbi.com/view?r=eyJrljoiODQyYzMwYTUyMjA5ZS00MzMlLWE0ZTgtMmI5OTNmYWVhZDk0liwidCI6ImMwOWFiNmNiLTBjNTAtNTBkZiIiLWNTJhLTRhYjBmYzhlMTRiMjMlMmMiOjR9>

# Comparativo ingreso inmediato Fundacional – Nacional por modalidad de enseñanza: Técnico Profesional

## Evolución ingreso inmediato educación superior según año de egreso

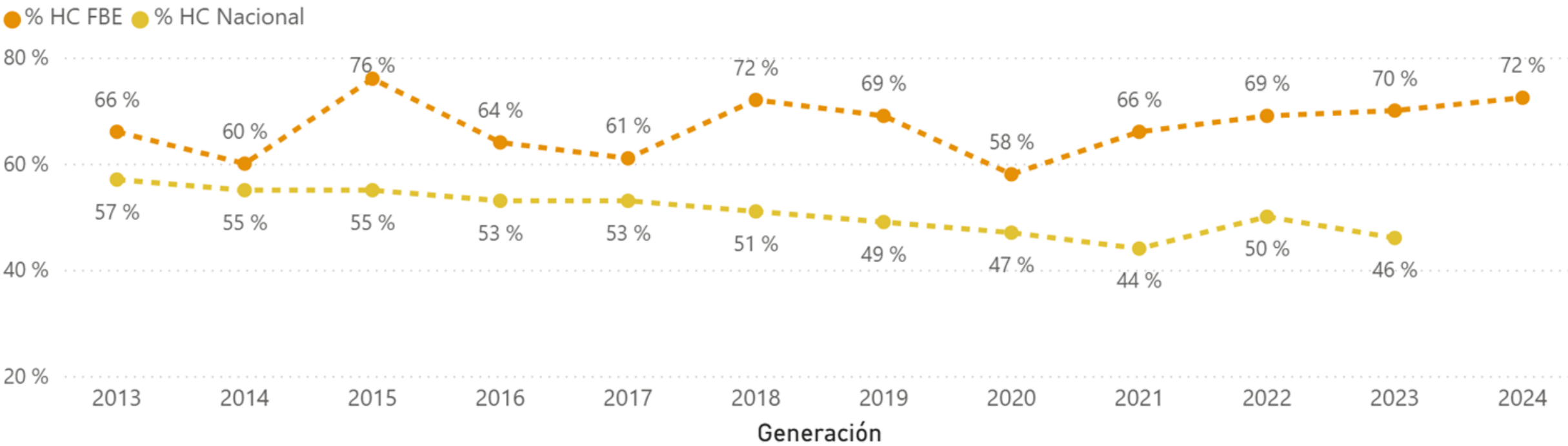
Fuente datos Nacional: Servicio de Información de Educación Superior (SIES), de la Subsecretaría de Educación Superior.



# Comparativo ingreso inmediato Fundacional – Nacional por modalidad de enseñanza: HC

## Evolución ingreso inmediato educación superior según año de egreso

Fuente datos Nacional: Servicio de Información de Educación Superior (SIES), de la Subsecretaría de Educación Superior.

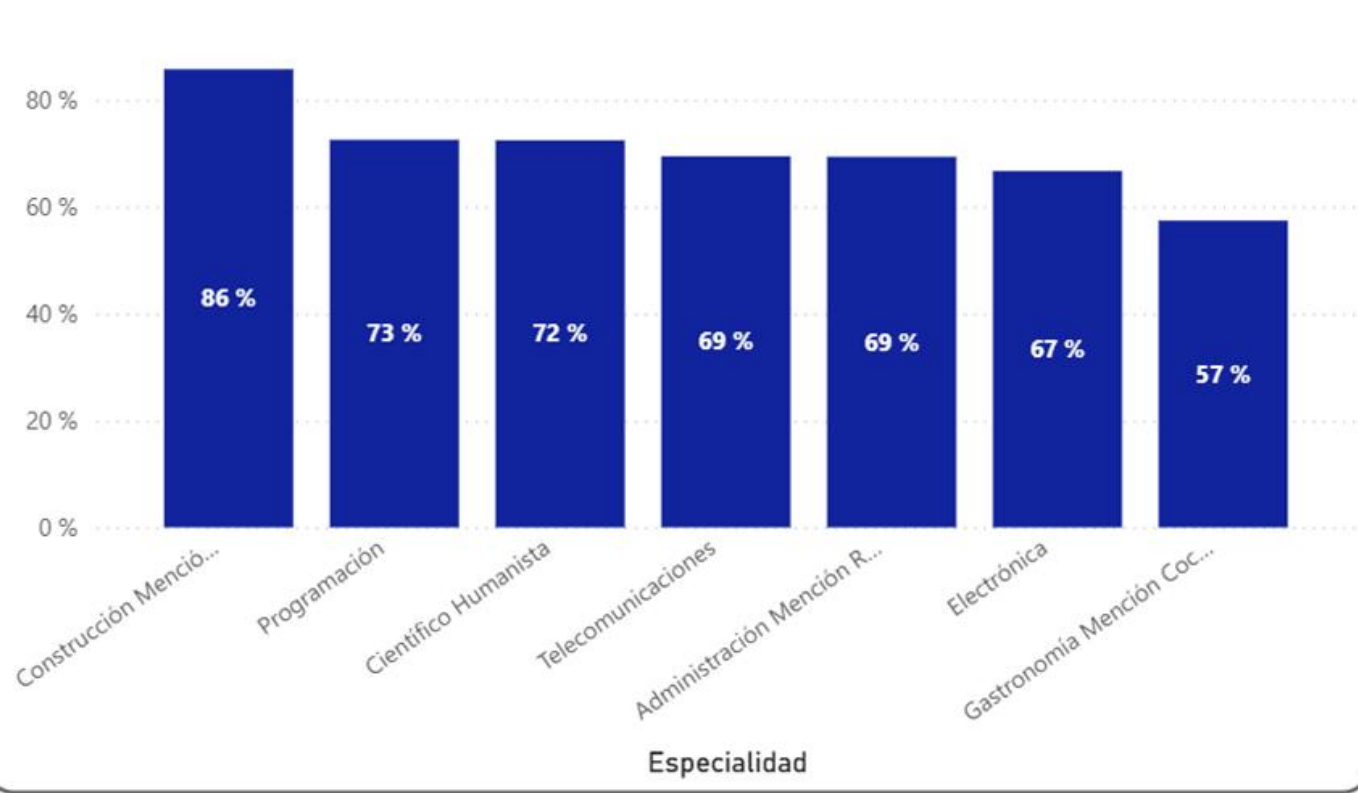


# Caracterización Generación 2024 FBE

## Caracterización generación

|                                       |  |                                      |
|---------------------------------------|--|--------------------------------------|
| 925<br>Total egresados                | 633<br>Ingreso a educación superior    | 68 %<br>% Ingreso de egresados total |
| 203<br>Egresados CH                   | 147<br>Ingreso a educación superior CH | 72 %<br>% Ingreso de egresados CH    |
| 722<br>Egresados TP                   | 486<br>Ingreso a educación superior TP | 67 %<br>% Ingreso de egresados TP    |
| 292<br>Total sin continuidad estudios | 32 %<br>% Total sin continuidad        |                                      |

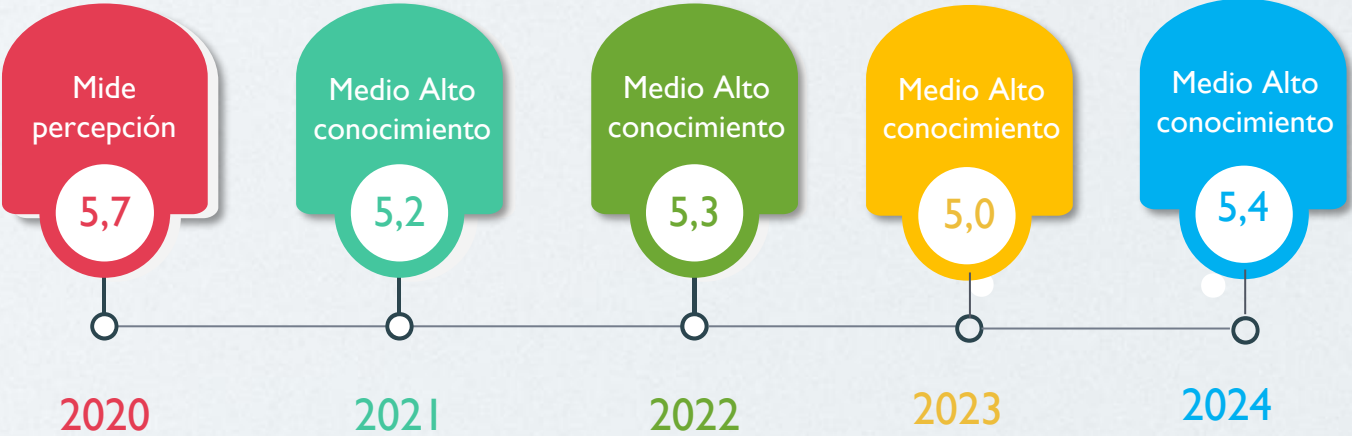
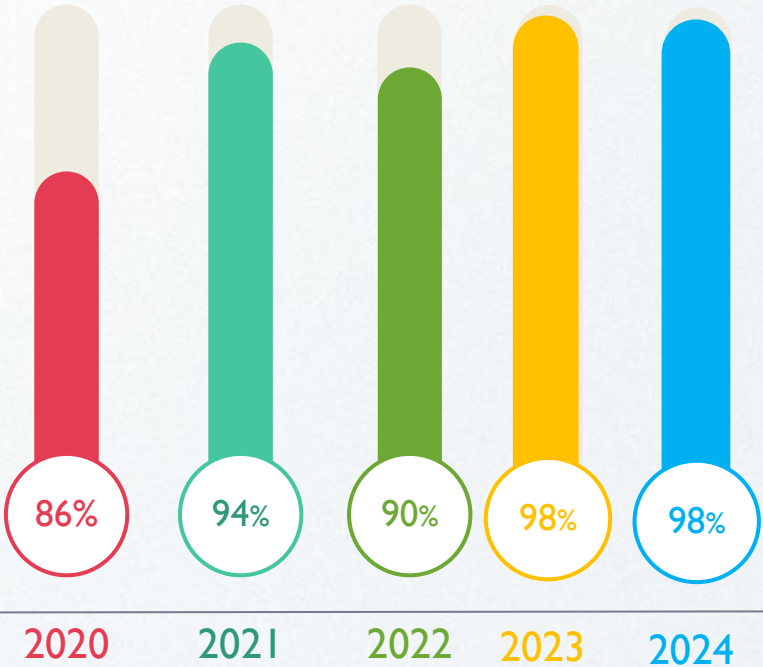
## Ingreso inmediato por especialidad



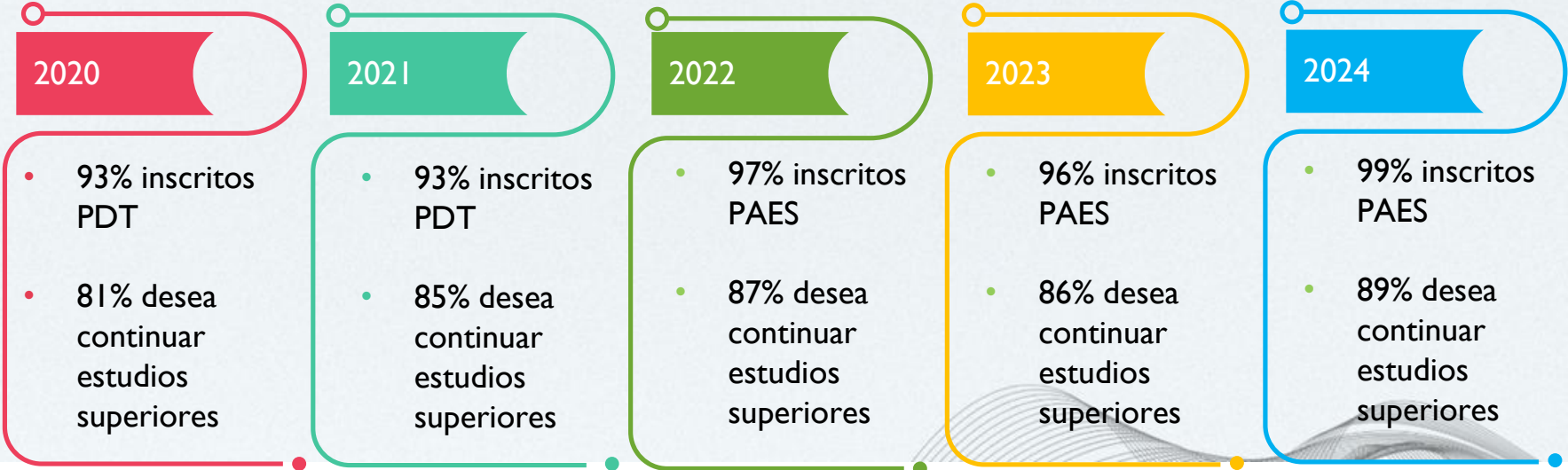
# Resultados de Encuesta IV medio (2020 -2024)



Tasa de respuesta



Año 2002  
28% inscritos en PAA



## Sabemos que la inequidad genera BARRERAS

ECONÓMICAS

ARTIFICIALES

ADMISIÓN

INFORMACIÓN, CAPITAL  
SOCIAL Y CULTURAL

**¡y queremos superarlas!**

# ¿Con qué condiciones contamos para lograr la Continuidad de Estudios Superiores?

# Acompañamiento a colegios y trabajo en red

El acompañamiento a colegios implica el **diseño e implementación de un programa articulado** que contempla acciones dirigidas a estudiantes de PK a IV Medio con foco en ciclo media, donde los y las estudiantes logren adquirir competencias/habilidades transversales, cognitivas, intrapersonales e interpersonales que les permita tomar decisiones informadas y construir su proyecto de vida considerando la continuidad de estudios superiores ampliando sus expectativas y configurando sus trayectorias postsecundarias, de acuerdo con sus capacidades, necesidades, intereses y motivaciones.

Contamos con encargados de continuidad de estudios que constituyen una red.



**Equipo de Continuidad de Estudios**  
(Dirección de Gestión Pedagógica)



## RED DE CONTINUIDAD DE ESTUDIOS

**Cada colegio** cuenta con un(a) **encargado(a) de continuidad de estudios**, quien es acompañado(a) por equipo de Casa Central.

# Material articulado del Programa



## Ruta PAES

Material PAES en Lenguaje y Matemáticas para III y IV medio.  
Protocolo de tema de ensayos PAES en formato REAL.  
Charla de Inscripción PAES.  
Simulador de Puntajes PAES.



## Potenciando Habilidades para la Educación Superior

Charlas para estudiantes sobre la importancia de rendir la Ensayos PAES.  
Talleres para padres, madres y familia sobre acceso a la educación superior, PAES y prácticas profesionales.  
Talleres para estudiantes sobre acceso a la educación superior, PAES y prácticas profesionales.



## Tecnología II medio

En clases de Tecnología Unidades I y II investigación vocacional y búsqueda de información para su continuidad de estudios, por medio del desarrollo de competencias digitales y tecnológicas. Suben a carpeta digital: Ficha de investigación, Test vocacional, malla curricular, etc.



## Clases de Continuidad de Estudios Superiores

Introducción a la Educación Superior / Tipos de Instituciones de Educación Superior/ Beneficios Estatales y Becas fundacionales/  
Registro Social de Hogares / Propedéuticos / Vías de Adm. Especial/ Taller de exploración vocacional / Transición a la Educación Superior/ PAES / Inscripción PAES/ Taller inscripción FUAS/ Inscripción FUAS/ Taller Simulación Proceso postulación IES

# Programa Continuidad de Estudios Superiores y sus 4 Pilares

Entregar a la comunidad escolar orientaciones y herramientas que contribuyan a fortalecer la cultura de continuidad de estudios superiores de PK a IV medio.

El programa fue desarrollado recogiendo distintas experiencias referidas por los Encargados de Continuidad de Estudios Superiores y el equipo de Casa Central. En el se describen objetivos, contenidos mínimos, recomendaciones generales y una propuesta de cronograma que aporta a la implementación de acciones, respetando las particularidades de cada colegio y sus necesidades educativas.

# Modelo de Continuidad de Estudios Superiores FBE



## **Fortalecer la cultura de continuidad de estudios superiores en los colegios desde Pre Kínder hasta IV medio**

Se busca impactar en la vida de todos los estudiantes, fortaleciendo altas expectativas en cada uno ellos y ofreciendo experiencias que ayuden a tomar decisiones para el ingreso a la educación superior. Para ello, se incluye el apoyo y articulación de toda la Comunidad Escolar (Familia, Docentes y Personal Administrativo).

## **Favorecer la permanencia y titulación de estudios en educación superior de los alumnos egresados de la red de colegios Belén Educa.**

Se espera que los y las estudiantes cuenten con acompañamiento y seguimiento en su ingreso y permanencia en la educación superior. Esto, a través de los programas de acompañamiento Fundacionales para ex alumnos y del apoyo permanente de su colegio, obteniendo contención, orientación y vinculación con redes de apoyo para el estudiante en esta nueva etapa.

# 4 Pilares



1

## PREPARACIÓN ACADÉMICA Y FORMATIVA

**Objetivo:** Formar un **estudiante integral** que, al egresar de la educación escolar, cuente con herramientas cognitivas y formativas necesarias para desenvolverse de la mejor manera en la sociedad y transitar a la Educación Superior.



2

## FAMILIA Y CONTINUIDAD DE ESTUDIOS

**Objetivo:** Generar un trabajo **conjunto** y **sincronizado** entre la **Familia** y el **Colegio**, que permita reforzar la formación del estudiante, orientando, motivando y acompañando su trayectoria escolar y la definición de su proyecto de vida.



3

## ACCESO A LA EDUCACIÓN SUPERIOR

**Objetivo:** Entregar herramientas y oportunidades que faciliten la **decisión vocacional** del estudiante, vinculándolo con instituciones de educación superior y acompañándolo en el proceso de **postulación** a beneficios (Fundacionales y Estatales) y de admisión a la Educación Superior.



4

## APOYO EX ALUMNOS

**Objetivo:** Brindar **acompañamiento y seguimiento** a los estudiantes **egresados** de FBE que continúan sus estudios, otorgando apoyo emocional y académico durante su trayectoria en la educación superior para su permanencia y titulación.

**Objetivo:** Formar un **estudiante integral** que, al egresar de la educación escolar, cuente con herramientas cognitivas y formativas necesarias para desenvolverse de la mejor manera en la sociedad y transitar a la Educación Superior.



- Taller Hábitos de estudio y Organización del tiempo en 7° y 8° básico.
- Diseño de clases Continuidad de estudios en aula (7 horas.) en 7° y 8° básico.
- Bitácora de 7° básico.
- Charla Beneficios de estudiar en Belén Educa.
- Unidades I y II de Tecnología en II medio articuladas con Cont, de estudios para proceso de investigación sobre la Educación Superior.
- Charlas “Mi experiencia cuenta” experiencias de vida profesional docente.
- Participación Feria TP y Mini TP.
- Charlas electividad en II medio.
- Articulación Programa de Orientación vocacional I a IV medio con material diseñado.
- Aplicación Ensayos PAES fundacionales y externos.
- Enseñanza basada en datos con resultados PAES.
- Utilización plataforma Pedro de Valdivia PAES.
- Ruta de habilidades PAES IV medio (articulación con Lenguaje, Matemática, TP y Cont. de estudios).
- Clases en aula sobre Continuidad de Estudios (9 hrs en III medio y 15 hrs. en IV medio).
- Taller de Vida en la Educación Superior III y IV medio.
- Cápsulas motivacionales para estudiantes en proceso de rendición PAES.
- Programa de alternancia III y IV medio.
- Seguimiento Becas Preuniversitarios PDV y EFIES.

**Objetivo:** Generar un trabajo **conjunto** y **sincronizado** entre la **Familia** y el **Colegio**, que permita reforzar la formación del estudiante, orientando, motivando y acompañando su trayectoria escolar y la definición de su proyecto de vida.



Material de apoyo para apoderados de PK a 7° básico en relación a Proyecto de Vida y Continuidad de estudios.

- Charlas a apoderados 8° y II medio con foco en permanencia en el colegio.
- Circuito de Charlas para apoderados correspondiente a la Ruta de Continuidad de estudios de 7° a IV medio.
- Encuentro de Familias foco en Toma de decisiones responsables y continuidad de estudios para I y II medio.
- Charlas de Cont. de estudios en reunión de apoderados IV medio: Becas y beneficios para la Educación Superior, énfasis en Gratuidad.
- Taller con Familias de II y IV medio sobre cómo actualizar el RSH (Registro social de Hogares).
- Presentación de resultados PAES del colegio a apoderados.
- Charla de Beneficios estudiantiles estatales y fundacionales dirigida a apoderados ciclo media.
- Entrevistas a apoderados y estudiantes con foco en continuidad de estudios visualizando carreras de interés a partir del análisis de datos (NEM y ensayos PAES).
- Entrevista personal a apoderados de III y IV medio (expectativas de los padres).
- Entrevista con apoderados para procesos de regulación migrante III y IV medio.
- Creación de Manual de Regulación Migrante para apoderados y estudiantes.
- Charlas de Beneficios internos y Continuidad de estudios a apoderados nuevos.
- Incorporación de familias a RRSS con información relevante de continuidad de estudios.
- Actividad con ex estudiantes narrando su experiencia de vida.
- Charla a apoderados de enseñanza media con foco en la importancia de la Continuidad de estudios en la Educación Superior.
- Charla y Taller de inscripción PAES para apoderados y estudiantes del Programa de Integración Escolar

**Objetivo:** Entregar herramientas y oportunidades que faciliten la **decisión vocacional** del estudiante, vinculándolo con instituciones de educación superior y acompañándolo en el proceso de **postulación** a beneficios (Fundacionales y Estatales) y de admisión a la Educación Superior.



- Implementación del Circuito de Charlas correspondiente a la Ruta de Continuidad de estudios - foco IV medio (NEM, Ranking, FUAS, PAES, RSH, Beneficios, Simulación, Postulación).
- Material gráfico informativo dispuesto en salas y murales Ciclo Media para ruta de acceso a la educación superior (Material elaborado en red).
- Taller y Material informativo sobre Ruta de acceso y transición a la educación superior para ciclo media.
- Charla Beneficios estatales con foco en Gratuidad y Acreditación dirigida a ciclo media.
- Inscripción centralizada PAES y Becas JUNAEB para IV medio.
- Charlas PAES 7° a IV medio.
- Postulación centralizada a FUAS a IV medio.
- Implementación Taller RSH (Registro social de Hogares: solicitud cartolas y actualización).
- Taller Regularización y Beneficios migrantes.
- Charla Tipos de Instituciones de Ed. Superior.
- Aplicación de 2 encuestas de conocimiento IV medio sobre principales requisitos y procesos de la educación superior.
- Seguimiento de preferencia de carreras de estudiantes, II a IV medio.
- Charla con profesionales de acuerdo a los intereses de los estudiantes.
- Programa de Tutorías externas articuladas con sector empresarial.
- Tutorías Internas.
- Postulación vías de admisión especial, propedéutico, articulación, laboratorios, concursos, entre otros.
- Salidas pedagógicas a Instituciones de Educación Superior.
- Ferias vocacionales y de Educ. superior realizadas en colegios.
- Semanas vocacionales de PK a IV medio.
- Clases de continuidad de estudios III y IV medio.
- RRSS con información relevante de Cont. de estudios.
- Carpetas digitales por estudiante para carga de documentos para la Educ. superior y práctica TP, con registro en planilla de seguimiento para análisis de datos.

**Objetivo:** Brindar **acompañamiento y seguimiento** a los estudiantes **egresados** de FBE que continúan sus estudios, otorgando apoyo emocional y académico durante su trayectoria en la educación superior para su permanencia y titulación.



- Seguimiento de egresados y registro en planillas de seguimiento fundacional generando informe de ingreso inmediato a la Educ. superior (IES).
- Acompañamiento y seguimiento en procesos de postulación e ingreso inmediato a IES.
- Seguimiento de resultados de postulación a IES y beneficios estatales FUAS.
- Apoyo en proceso de apelación a beneficios estudiantiles.
- Registro y sistematización de resultados PAES.
- Apoyo en proceso de difusión y asignación de becas fundacionales.
- Acompañamiento a estudiantes becados por la Fundación.
- Tutores pares.
- Participación y coordinación Ceremonia de Becas Fundacionales por donante.
- Apoyo en inscripción PAES y documentos RSH (registro social de hogares), FUAS a estudiantes egresados de otras generaciones.
- Apoyo académico a egresados.
- Encuentros de ex-alumnos y alumnas.
- Charlas ex alumnos/as sobre su experiencia en educación superior.
- Encuentros con ex alumnos/as en actividades del Café del Mundo.
- Creación de red de ex alumnos/as.

# Ruta hacia la Educación Superior

Las acciones de **cada nivel**, buscan dar respuesta a una **ruta de formación en la madurez vocacional de los estudiantes**, que les permita conocer las oportunidades, procesos, desafíos, herramientas necesarias y conocimiento para alcanzar sus metas de Continuidad de Estudios en Educación Superior de forma oportuna y segura.



Charlas magistrales: altos ejecutivos de empresas visitan el colegio para compartir experiencias laborales y personales con los alumnos de 1.º y 4.º medio.

Programa de tutorías:  
estudiantes de IV medio se reúnen una vez al mes con ejecutivos de empresas, en sus oficinas, para compartir experiencias y orientarlos en su proyecto de vida.

EDUCACIÓN SUPERIOR

AHORA  
 TE TOCA  
 A TI  
 INSPIRAR  
 A OTROS

Cuida tus notas (NEM). Tu esfuerzo de hoy te abre posibilidades mañana.

## Il medio

5 III medto

Egreso

### ética de Técnico

8

**Titulo Profesional**

CAMINO A LA EDUCACIÓN  
SUPERIOR

Sello Belén

Aprendizajes

1 Prekinder a 2º básica

El colegio te guía en la construcción de una identidad de hijo de Dios para que:

- Te conozcas.
- Te valores.
- Respetes a los demás.
- Cuides a la Creación.
- Confíes en el Señor.

2 3º a 8º básico

El colegio te estimula a que sueñes en grande para que:

- Reconozcas a personas de la historia y de la comunidad que te inspiren.
- Te comprometas con el estudio para alcanzar tus metas.

El colegio te desafía a discernir entre cinco especialidades Técnico Profesional (TP) con responsabilidad y compromiso a través de test vocacionales y charlas magistrales.

Gastronomía, Administración,  
Construcción, Electrónica y  
Telecomunicaciones.

Trabaja con tu Profesor Jefe en tu proyecto de vida y orientación vocacional

- Ingresos a la especialidad TP.
- Adquieres nuevas competencias técnicas y humanas.
- Participas en actividades TP (ferias, seminarios, encuentros, semanas laborales, entre otras).
- Charlas magistrales.

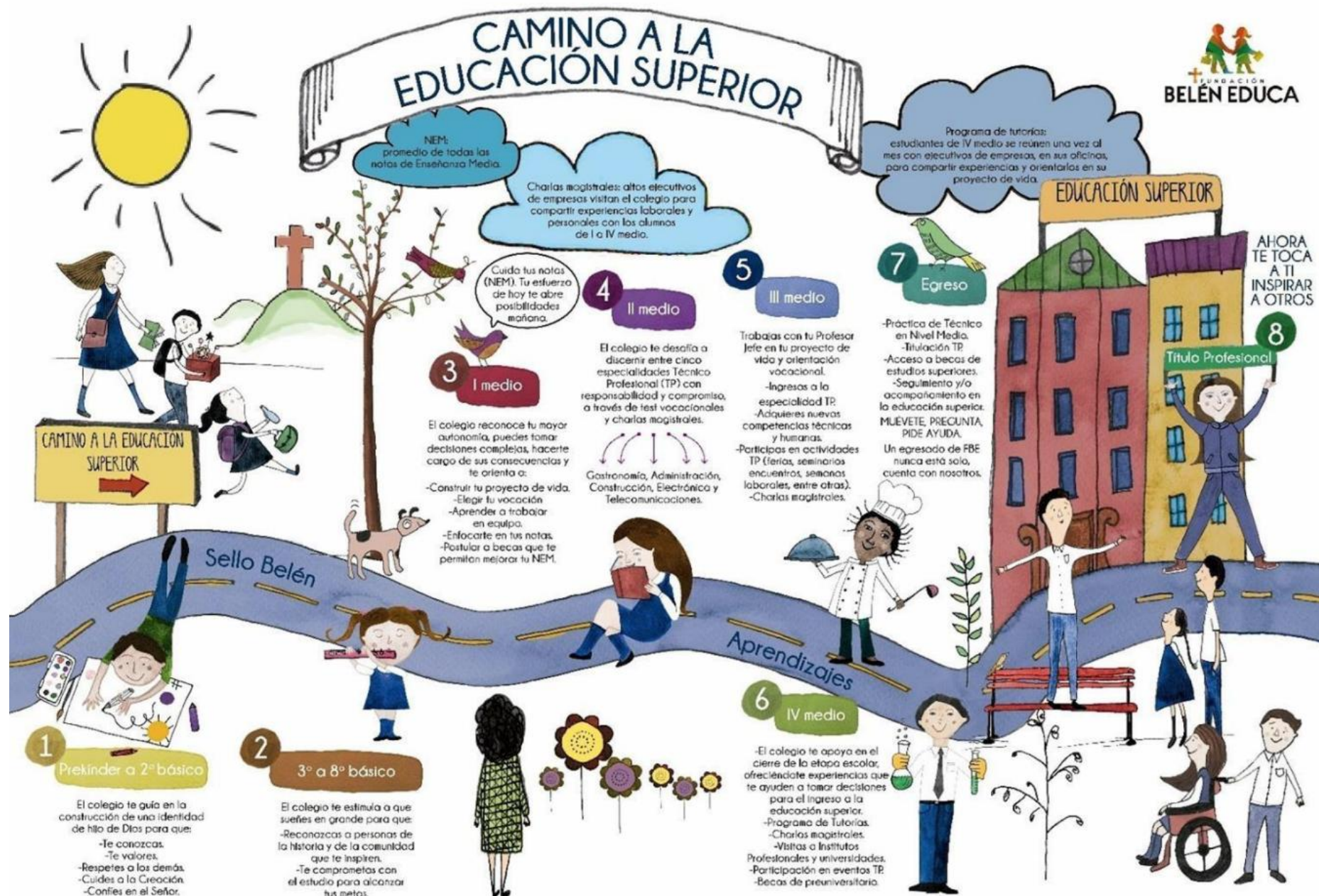
- Práctica de Técnico en Nivel Medio.
- Titulación TP.
- Acceso a becas de estudios superiores.
- Seguimiento y/o acompañamiento en la educación superior.

**MUÉVETE, PRECUNTA, PIDE AYUDA.**

Un egresado de FBE  
nunca está solo,  
cuenta con nosotros.

6 IV medication

- El colegio te apoya en el cierre de la etapa escolar, ofreciéndote experiencias que te ayuden a tomar decisiones para el ingreso a la educación superior.
- Programa de Tutorías.
- Charlas magistrales.
- Visitas a Institutos Profesionales y universidades.
- Participación en eventos TP.
- Becas de preuniversitario.



# ALGUNOS EJEMPLOS DE RECURSOS

# RUTA DE INGRESO A LA EDUCACIÓN SUPERIOR



Para más información <https://acceso.mineduc.cl/>

# 7° Y 8° BÁSICO



Participación Feria TP.

Taller de Hábitos de Estudio y Organización del Tiempo en 7° y 8° Básico.

Charla "Los beneficios de estudiar en Belén Educa".

Charla motivacional, altas expectativas y proyecto de vida.

Charla de experiencias de vida profesional docente.

Bitácora de Continuidad de Estudios Superiores.

Charla sobre la importancia de contenidos de 7° y 8° para la PAES.

Participación de ferias vocacionales en el colegio.

Charla con profesionales. "Toma de decisiones y cómo impactan en mi proyecto de vida."

Charla de Ex estudiantes. "La importancia de los estudios y cómo organiza su tiempo".



Charlas a apoderados correspondiente a la Ruta de Continuidad de Estudios:

7° Básico "PAES y Proyecto de Vida" (la importancia de los contenidos y su estudio).

8° Básico "NEM y Proyecto de Vida" (la importancia de los hábitos de estudio).

Entrevista con apoderados para proceso de regularización migrante a través de manual de regularización migrante para apoderados y estudiantes.

Encuentro de familia "Mi proyecto de vida".

Charlas de beneficios internos y continuidad de estudios a Apoderados nuevos.

Actividad con ex estudiantes narrando su experiencia de vida.

Charla a apoderados de enseñanza media con foco en la importancia de la Continuidad de Estudios en la Educación Superior.



# IV MEDIO



Clases de continuidad de estudios en Aula (15 Hrs.)

Articulación Programa de orientación vocacional I a IV medio con material diseñado y habilitado para utilizar.

Aplicación Ensayos PAES fundacionales y externos.

Enseñanza basada en datos según resultados PAES.

Ruta de Habilidades PAES IV Medio (articulación con Lenguaje, Matemáticas, TP y CES)

Implementación Ensayos PAES en formato Real.

Cápsulas motivacionales para estudiantes, previo de rendición Ensayos PAES.

Participación Feria TP.

Programa de alternancia III y IV medio.

Becas Preuniversitarios PDV y EFIES.

Taller Transición a la educación Superior IV medio.

Charla con profesionales "Herramientas y habilidades para afrontar la transición a la Educación Superior."

Charlas correspondiente a la Ruta de continuidad de estudios foco IV medio ( NEM - RANKING- FUAS - PAES RSH- BENEFICIOS- SIMULACIÓN POSTULACIÓN)

Charla Beneficios Estatales con foco en Gratuidad y Acreditación.

Inscripción centralizada PAES y Becas JUNAEB.

Postulación centralizada a FUAS.

Taller RSH (Solicitud Cartolas y actualización).



## TIPOS DE INSTITUCIONES DE EDUCACIÓN SUPERIOR

- La Educación Superior es el nivel de enseñanza que conduce a la obtención de un título técnico o profesional y/o un grado académico. Busca formar al estudiante en un nivel avanzado y específico, en el campo de las ciencias, las artes, las humanidades y/o las tecnologías.
- La Educación Superior enriquece la visión del mundo y promueve mejores perspectivas de futuro para los y las estudiantes, impulsando, al mismo tiempo, un mayor desarrollo del país.
- Seguramente te has preguntado cuáles son los tipos de instituciones que existen en nuestro país. Te ayudamos a resolver esta duda, estos son los 4 tipos:

### TIPOS DE INSTITUCIONES DE EDUCACIÓN SUPERIOR:

Ofrecen carreras profesionales y técnicas de nivel superior y otorgan cada clase de grados académicos. Licenciado, magister y doctor.

UNIVERSIDADES

Imparten carreras profesionales (duración de 4 años) y técnicas de nivel superior (2 a 3 años) como las universidades pero, a diferencia de ellas, no entregan grados académicos.

INSTITUTOS PROFESIONALES

Imparten carreras de nivel técnico superior.

CENTROS DE FORMACIÓN TÉCNICA

Ofrecen alternativas para quienes desean desarrollar una carrera militar. Están facultadas para entregar títulos y grados académicos propios del ámbito de su competencia.

ESCUELAS MATRICES

### ¿CÓMO ACCEDER?

Desde el año 2020 comenzó un Nuevo Sistema de Acceso, que contempla el subsistema universitario y el técnico profesional. El sistema opera a través de una plataforma electrónica única, que dispone información actualizada relacionada con el acceso a las instituciones de Educación Superior; la oferta académica y vacantes; los procesos de admisión; los mecanismos y factores de selección; los programas especiales de acceso; y los plazos de postulación, entre otros.

[www.acceso.mineduc.cl](http://www.acceso.mineduc.cl)

#### Acceso Subsistema Universitario

Para postular se considera los siguientes instrumentos de acceso: Nem, Rankig y Prueba de Acceso a la Educación superior (PAES). La postulación es centralizada a través del Sistema de Acceso a universidades adscritas al sistema.

#### Acceso Subsistema Técnico Profesional

Para postular los estudiantes podrán informarse respecto de la oferta académica, para luego realizar su postulación directamente en los CFT, o IP, de su interés.

### RECOMENDACIÓN:

- Revisar el Libro de ofertas de carrera que lanza cada año el DEMRE. Es un buen compendio para conocer los requisitos de cada universidad y carrera en específico.
- Fijarse en pruebas electivas que cada carrera pide, así como ponderación de NEM y Rankig.
- Revisar si se cumple con los requisitos de ingreso de las carreras. La plataforma pone a disposición el simulador de puntajes, con el cual el o la estudiante puede planificar y proyectar su desempeño en la educación media y la PAES.

<https://acceso-sup.mineduc.cl/acceso-buscador/simulador-pond>



**COLEGIO CARDENAL J.F. FRESNO**

**MÁS DE 40 PROFESIONALES  
COMPARTIERON SU  
EXPERIENCIA CON  
ESTUDIANTES DE IV MEDIO**



# ¡POSTULEMOS JUNTOS!

**En Belén Educa, todos nuestros estudiantes de IV Medio postulan al FUAS en sus colegios, con los encargados de continuidad de estudios.**



beleneduca



beleneduca 📢 ¡Atención comunidad Belén Educa!

En octubre comienza el proceso para completar el Formulario Único de Acreditación Socioeconómica (FUAS) 2026.

"Este trámite permite a los estudiantes postular a becas estatales y al beneficio de la gratuidad. Además, los faculta para acceder a becas fundacionales", destaca Jaime Guzmán, encargado de Continuidad de Estudios de Belén Educa.

"El proceso de inscripción al FUAS en Belén Educa se realiza a nivel fundacional, a través de nuestros encargados de continuidad de estudios. Esto nos permite asegurar que sea un proceso correcto. Durante el mes de octubre, cada encargado trabajará directamente con los apoderados y estudiantes de cuarto medio en sus clases de continuidad de estudios", agrega.

👤 Jaime Guzmán también invita a toda la comunidad Belén Educa a la Charla Fundacional sobre el FUAS:

📅 Martes 7 de octubre



Les gusta a **cardenaljmcaro** y 24 personas más

1 de octubre



Agrega un comentario...

Publicar



**Si quieres conocer más de nuestro programa, o formar a tu comunidad para diseñar la ruta de continuidad de estudios de tu establecimiento, te invitamos a conocer la Escuela de Liderazgo Educativo de Belén Educa.**



escuela\_kuy\_kuy



Escuela de Liderazgo Educativo Kuy Kuy

