



Aptus

POTENCIADORA EDUCACIONAL

SIP Red de Colegios | Fundación Reinaldo Solari

Liderazgo escolar: la importancia de los datos en la definición de una ruta estratégica para la mejora de los aprendizajes

La historia de la Escuela Pailimo



**Research Ed
octubre, 2025.**



*“Una buena escuela es una escuela que mejora constantemente. Una escuela que se pregunta una y otra vez **en qué situación está y cómo podría hacer para estar mejor.** (...) Una buena escuela tiene **datos actualizados** (...) no son un registro polvoriento, **sino que un recurso siempre vivo.**”*



Directores que Hacen Escuela, (2015). Datos como aliados: Claves para usarlos. Organización de Estados Iberoamericanos, Buenos Aires



Aptus

POTENCIADORA EDUCACIONAL

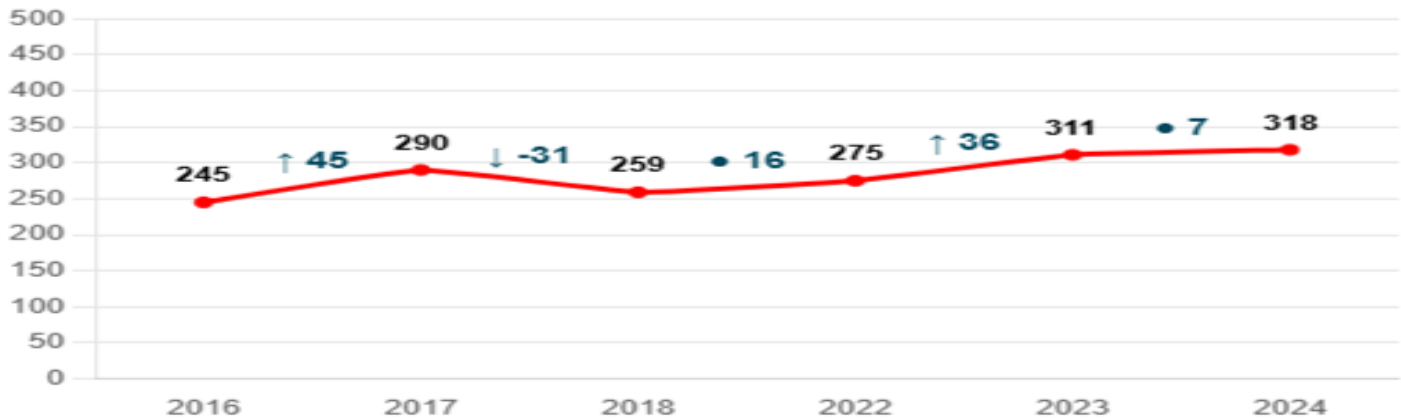
SIP Red de Colegios | Fundación Reinaldo Solari

*¿Cómo priorizamos la mejora y
establecemos una ruta estratégica?*



Lenguaje y Comunicación: Lectura

Puntaje Promedio



Distribución de estudiantes en los Estándares de Aprendizaje

Nivel	2016	2017	2018	2022	2023	2024
Nivel Adecuado	«	«	30.0%	«	72.7%	«
Nivel Elemental	«	«	30.0%	«	27.3%	«
Nivel Insuficiente	«	«	40.0%	«	0.0%	«



Nuestra Escuela

56 años
de historia

129
Estudiantes de
PK a 8° básico

23
Estudiantes del
internado

83%
vulnerabilidad

18
Docentes

26
Asistentes profesionales
y no profesionales





Nuestro Equipo



Jaime Ramírez
Director



Graciela Tobar
UTP



Nuestra Misión



Desarrollar en todos los alumnos y alumnas competencias de comprensión lectora, razonamiento lógico, convivencia y autocuidado a través del uso de metodologías activo participativas, recursos informáticos, la práctica de deportes y participación en actividades culturales.



Liderazgo escolar, entendidos



¿Qué entendemos por Liderazgo escolar?



Liderazgo escolar, entendidos

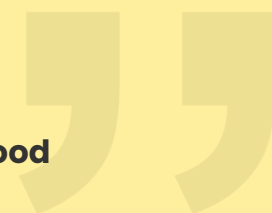


- *El liderazgo existe dentro de relaciones sociales y sirve a fines sociales.*
- *El liderazgo implica un propósito y una dirección*
- *El liderazgo es un proceso de influencia*
- *El liderazgo es una función.*
- *El liderazgo es contextual y contingente.*



“(...) labor de movilizar e influenciar a otros para articular y lograr las intenciones y metas compartidas de la escuela.”

¿Cómo liderar nuestras escuelas? Aportes desde la investigación. Kenneth Leithwood





La ruta de mejora de la Escuela Pailino



Contaremos la historia en base a estos ejes:

Organizar procesos de mejora en base a distintos tipos de datos

Definir el modelo

Ciclos de mejora cortos

Organizar procesos de mejora en base a distintos tipos de datos

Prácticas docentes

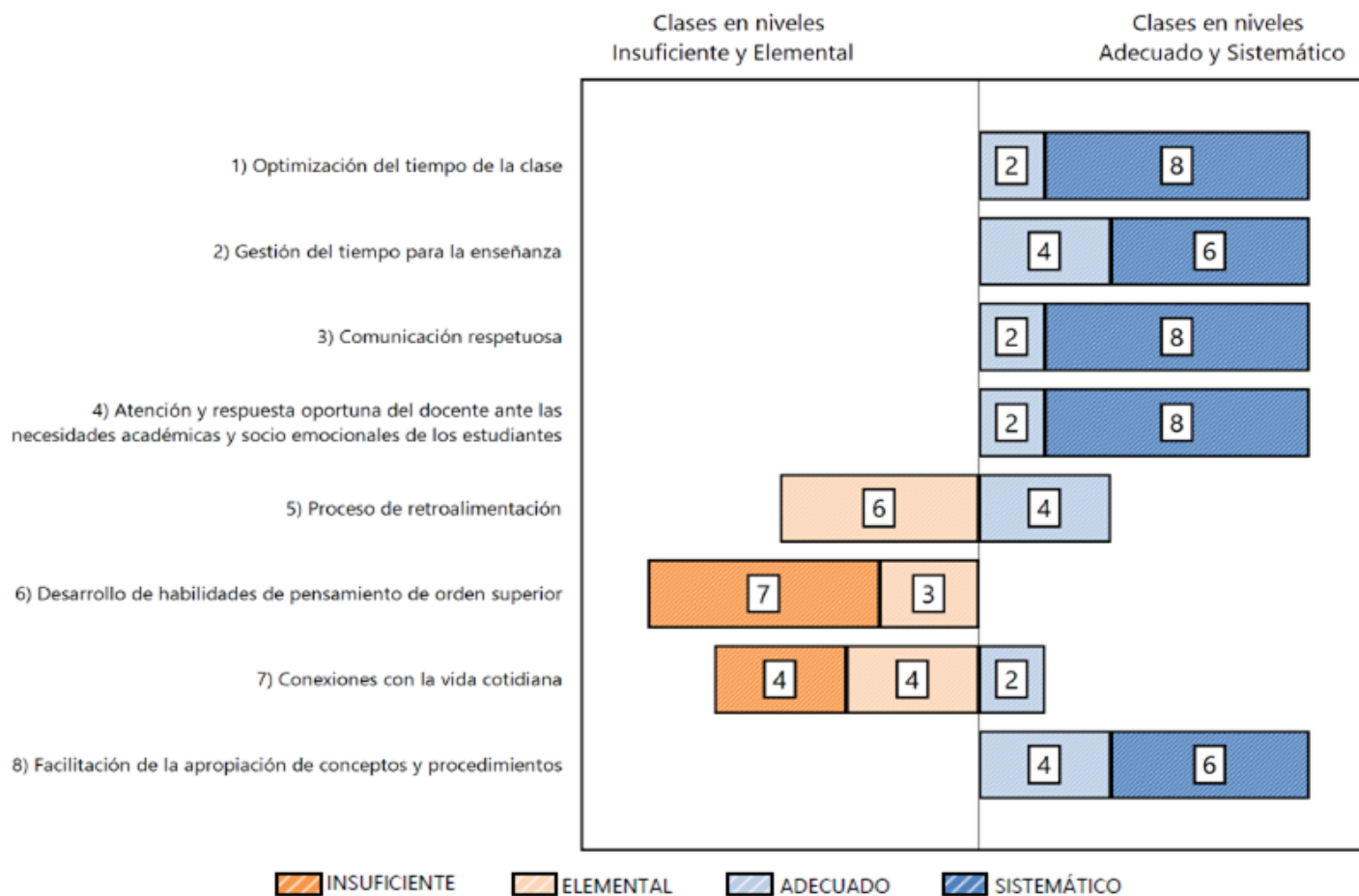


Organizar procesos de mejora en base a distintos tipos de datos

Prácticas docentes

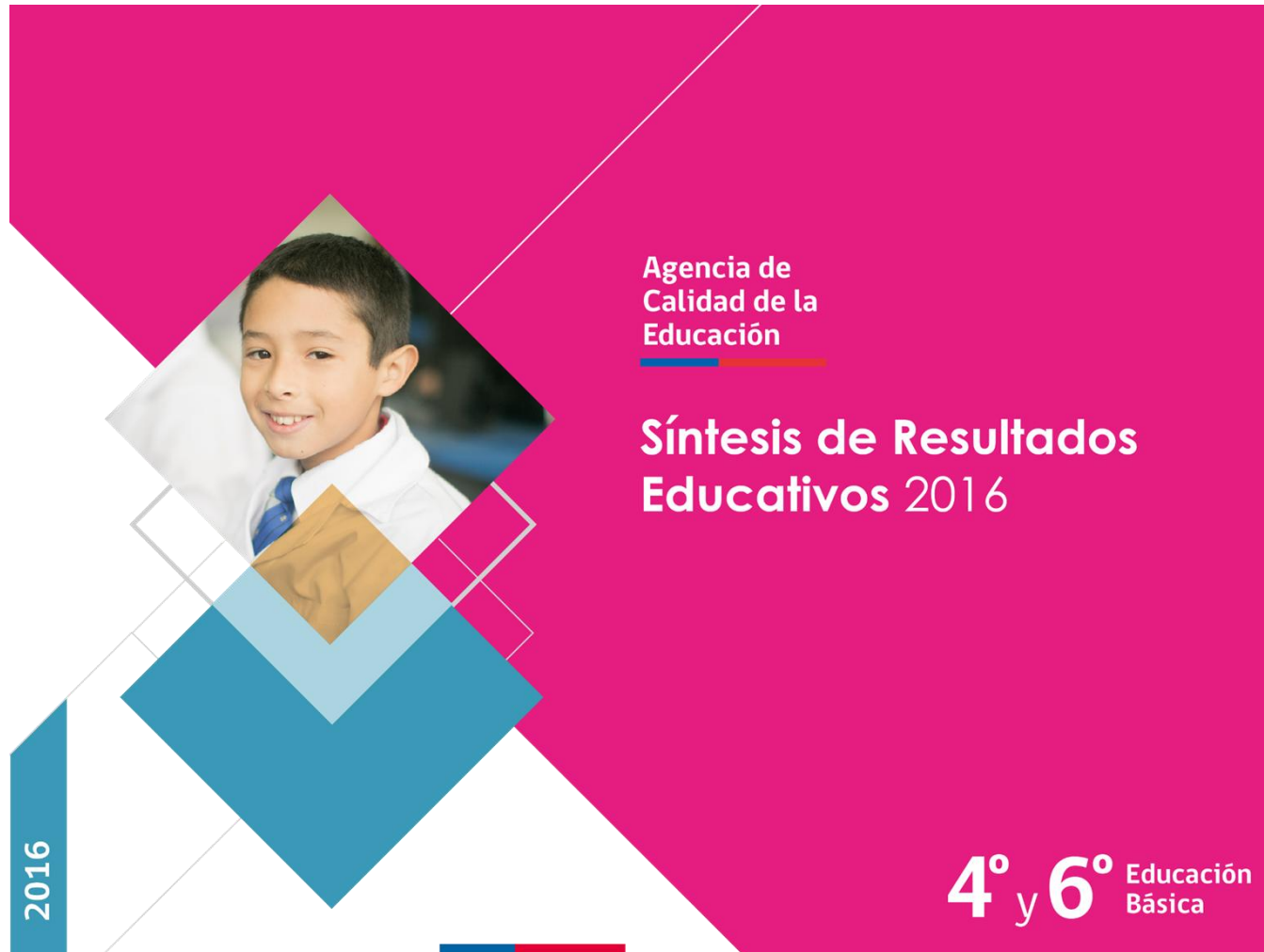


Comportamiento General de los Indicadores



Organizar procesos de mejora en base a distintos tipos de datos

Resultados de aprendizaje

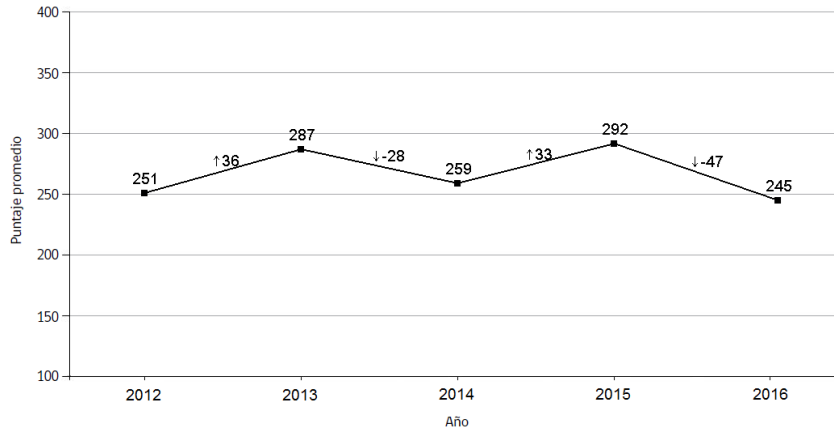


Organizar procesos de mejora en base a distintos tipos de datos

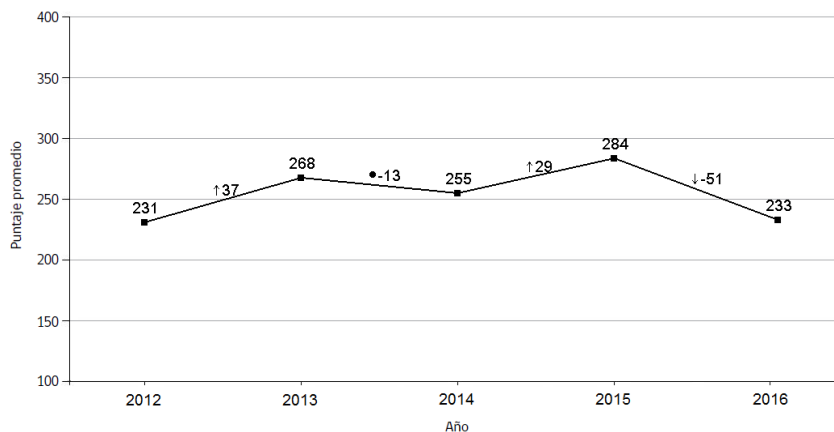
Resultados de aprendizaje

4°

Educación
Básica



Tendencia de los resultados en los últimos años, prueba **Comprensión de Lectura**



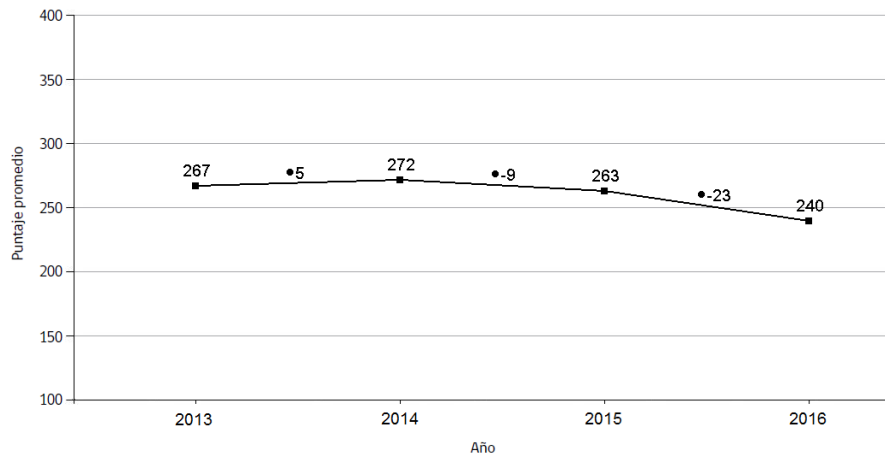
Tendencia de los resultados en los últimos años, prueba **Matemática**

Organizar procesos de mejora en base a distintos tipos de datos

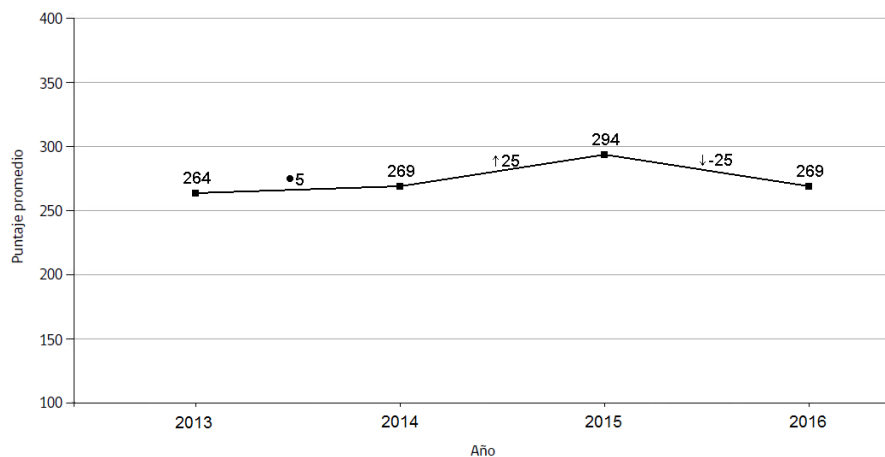
Resultados de aprendizaje

6°

Educación
Básica



Tendencia de los resultados en los últimos años, prueba Comprensión de Lectura



Tendencia de los resultados en los últimos años, prueba Matemática

Nota: (1) La prueba de Historia, Geografía y Ciencias Sociales en 6° básico se aplicó en 2014 por primera vez, para observar la tendencia de los últimos resultados utilice la información presentada en la diapositiva anterior.

Organizar procesos de mejora en base a
distintos tipos de datos

Prácticas/sistemas de liderazgo



**¿Qué prácticas o sistemas de liderazgo hay en la escuela
que nos guíen hacia la mejora?**

Análisis de datos

Observación y
retroalimentación

Rutinas

Estudio de la
planificación



***El liderazgo escolar contribuye de
manera importante al
mejoramiento del aprendizaje escolar***



¿Cómo liderar nuestras escuelas? Aportes desde la investigación. Kenneth Leithwood



La ruta de mejora de la Escuela Pailino



Contaremos la historia en base a estos ejes:

Organizar procesos de mejora en base a distintos tipos de datos

Definir el modelo

Ciclos de mejora cortos

Resultados de aprendizajes

Prácticas docentes en aula

Prácticas de liderazgo



3. Ciclos de mejora breve



Ciclo de mejora continua Aptus





2. Definir el modelo

Establecer una visión de éxito



Una visión de futuro inspiradora y compartida

Fomentar la aceptación de las metas

Generar altas expectativas de rendimiento

Desarrollar en todos los alumnos y alumnas competencias de comprensión lectora y habilidades de pensamiento de orden superior



2. Definir el modelo

Desarrollo de capacidades profesionales



Lógica de cascada



Líderes instruccionales
Sistemas y prácticas de liderazgo



Docentes
Prácticas docentes en didáctica general y específica



Estudiantes
Mejora en su comportamiento en sala y adquisición de **aprendizajes claves**



2. Definir el modelo

Desarrollo de capacidades profesionales



**Implementar
un sistema de
desarrollo
profesional
continuo para
docentes**

**Desarrollar el
liderazgo de
los líderes
escolares**

**Establecer metas
individuales y
realizar
seguimiento para
la mejora
continua**

Talleres

Clínicas de práctica

Sistema Observación y
retroalimentación



2. Definir el modelo

Desarrollo de capacidades profesionales



antes	Recursos
	<ul style="list-style-type: none">• Agenda de visita• Horarios docentes
	<ul style="list-style-type: none">• ppt• Videos• Data• Parlantes
	<ul style="list-style-type: none">• ppt• Post it

15-10-24

APTUS

Asesor

Asesor

2. Definir el modelo

Rediseño organizacional y de funciones



Ajustar roles y
funciones

Uso estratégico del
tiempo de LI y
docentes

**Gestionar la
escuela** a partir de
metas y decisiones
basadas en datos

2. Definir el modelo

Rediseño organizacional y de funciones



¿Desafíos? ¿Resistencias?

*Zona de
confort*



***Un conjunto de prácticas básicas de
liderazgo es valioso
en prácticamente todos los contextos***

¿Cómo liderar nuestras escuelas? Aportes desde la investigación. Kenneth Leithwood



La ruta de mejora de la Escuela Pailino



Contaremos la historia en base a estos ejes:

Organizar procesos de mejora en base a distintos tipos de datos

Definir el modelo

Ciclos de mejora cortos

Resultados de aprendizajes

Establecer una visión de éxito

Prácticas docentes en aula

Desarrollo profesional de las personas

Prácticas de liderazgo

Rediseño de roles y funciones



3. Ciclos de mejora breve



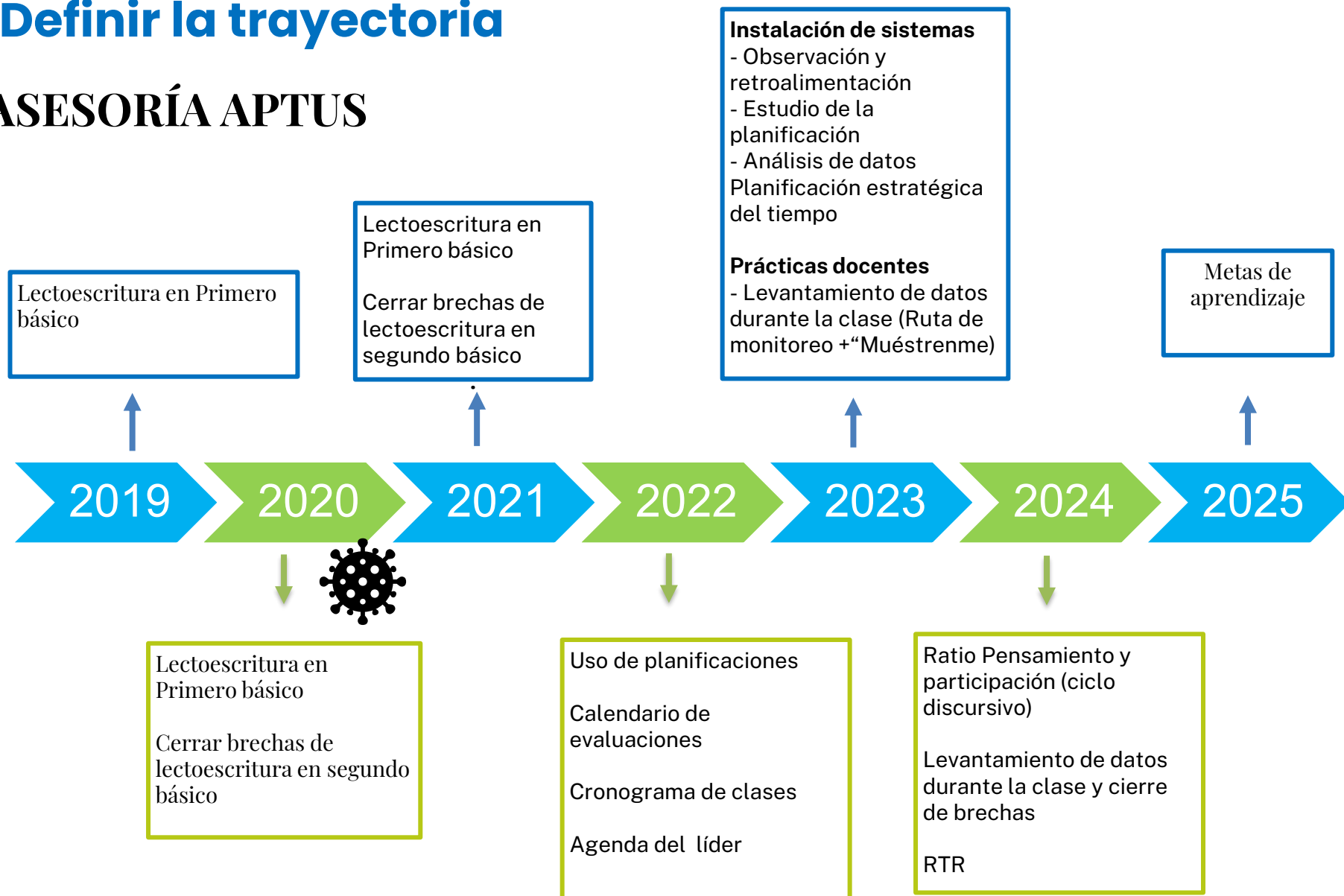
Ciclo de mejora continua Aptus



2. Ciclos de mejora cortos

Definir la trayectoria

ASESORÍA APTUS



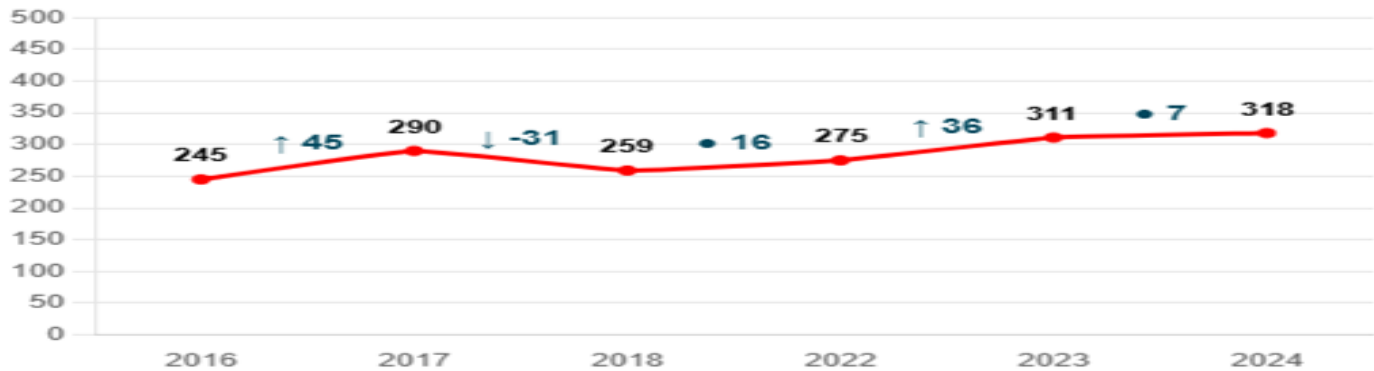
2. Ciclos de mejora cortos

b. Resultados



Lenguaje y Comunicación: Lectura

Puntaje Promedio



Distribución de estudiantes en los Estándares de Aprendizaje

Nivel	2016	2017	2018	2022	2023	2024
Nivel Adecuado	«	«	30.0%	«	72.7%	«
Nivel Elemental	«	«	30.0%	«	27.3%	«
Nivel Insuficiente	«	«	40.0%	«	0.0%	«

[illegible]

3. Ciclos de mejora cortos

Desafíos



¿Cómo sostener la mejora?

*Visión de futuro
inspiradora y
compartida*

*Liderazgo
basado en
datos*

*Monitoreo
sostenido de
los sistemas*

*Desarrollo
profesional
continuo*



La ruta de mejora de la Escuela Pailimo



Contaremos la historia en base a estos ejes:

Organizar procesos de mejora en base a distintos tipos de datos

Resultados de aprendizajes

Prácticas docentes en aula

Prácticas de liderazgo

Definir el modelo

Establecer una visión de éxito

Desarrollo profesional de las personas

Rediseño de roles y funciones

Ciclos de mejora cortos

Trayectoria

Los resultados

Los desafíos



Afirmaciones fundamentales sobre el liderazgo escolar



El liderazgo escolar contribuye de manera importante al mejoramiento del aprendizaje escolar.

Un conjunto de prácticas básicas de liderazgo es valioso en prácticamente todos los contextos.

Liderazgo escolar





***Los líderes exitosos que trabajan con
diferentes tipos de alumnos establecen
las condiciones necesarias para
promover el logro escolar, la equidad y la
justicia***



¿Cómo liderar nuestras escuelas? Aportes desde la investigación. Kenneth Leithwood



Aptus

POTENCIADORA EDUCACIONAL

SIP Red de Colegios | Fundación Reinaldo Solari

Liderazgo escolar: la importancia de los datos en la
definición de una ruta estratégica para la mejora de los
aprendizajes

GRACIAS

Research Ed
octubre, 2025.