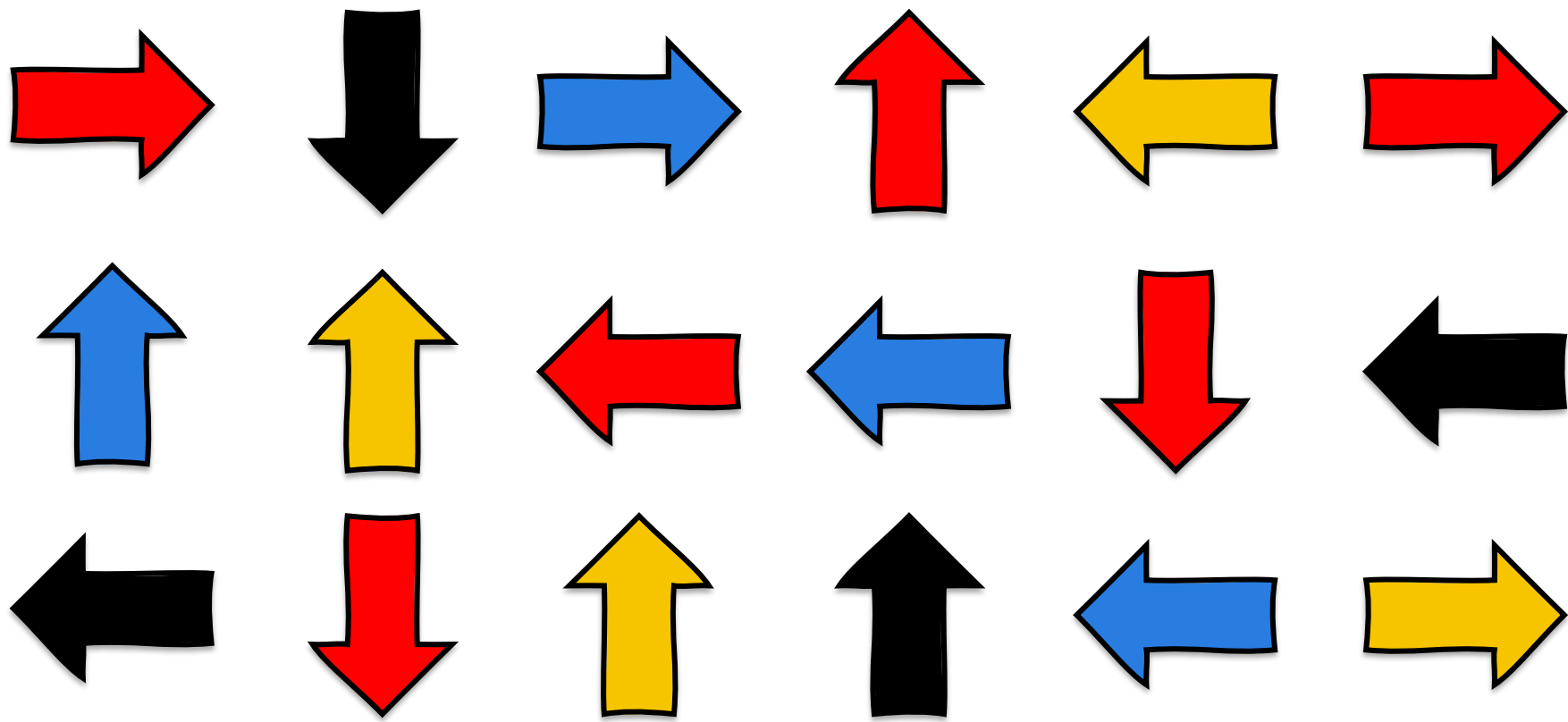




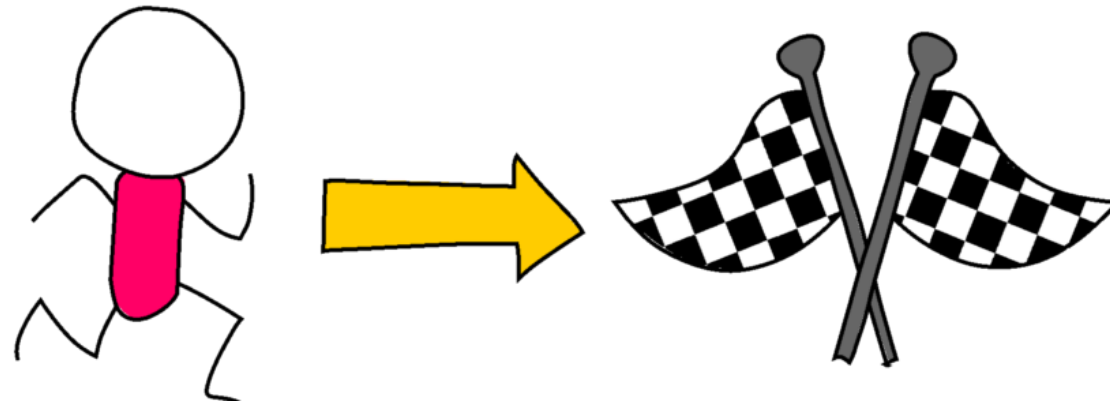
Funciones ejecutivas en el aula

Intervención práctica para promover su desarrollo

Victoria Espinoza



¿Qué son las funciones ejecutivas?



Procesos cognitivos que nos permiten alcanzar nuestras metas

Elementos básicos de las funciones ejecutivas



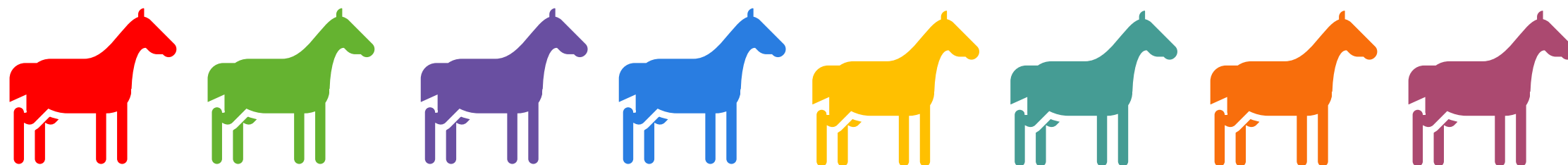
“Caballos de carrera”

Arre=trotar

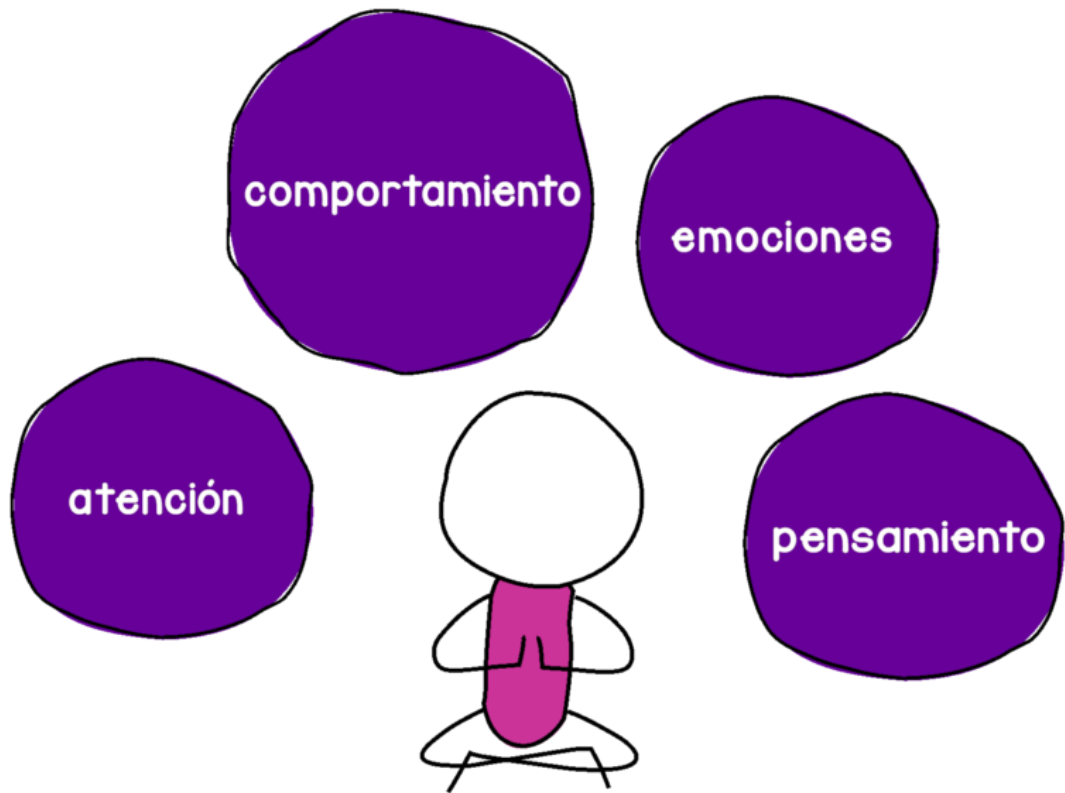
Ohhh=parar

Epa=saltar

A jugar...



Control inhibitorio



control consciente



“Baile entretenido”



¡Ea!



¡Oh!



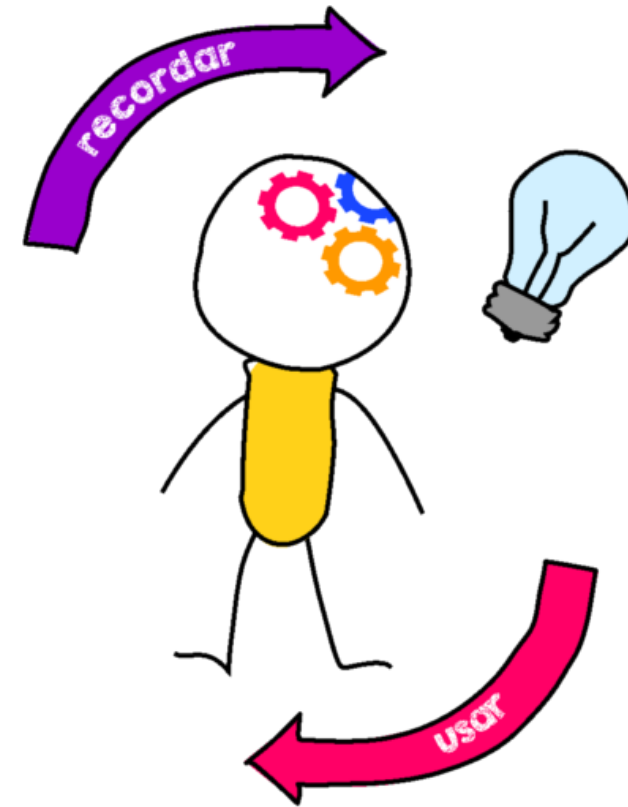
¡Eso!

A jugar...



Memoria de trabajo

- Habilidad para operar con representaciones mentales.
- Procesamiento de la información.
- Capacidad limitada (7 ± 2).

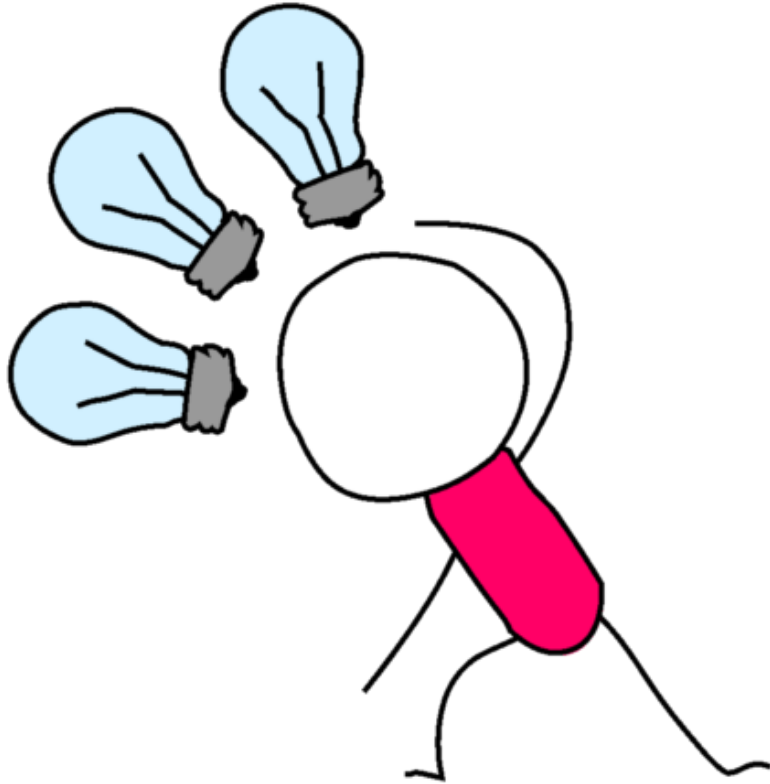


“¿Para qué sirve?”

Un tenedor...

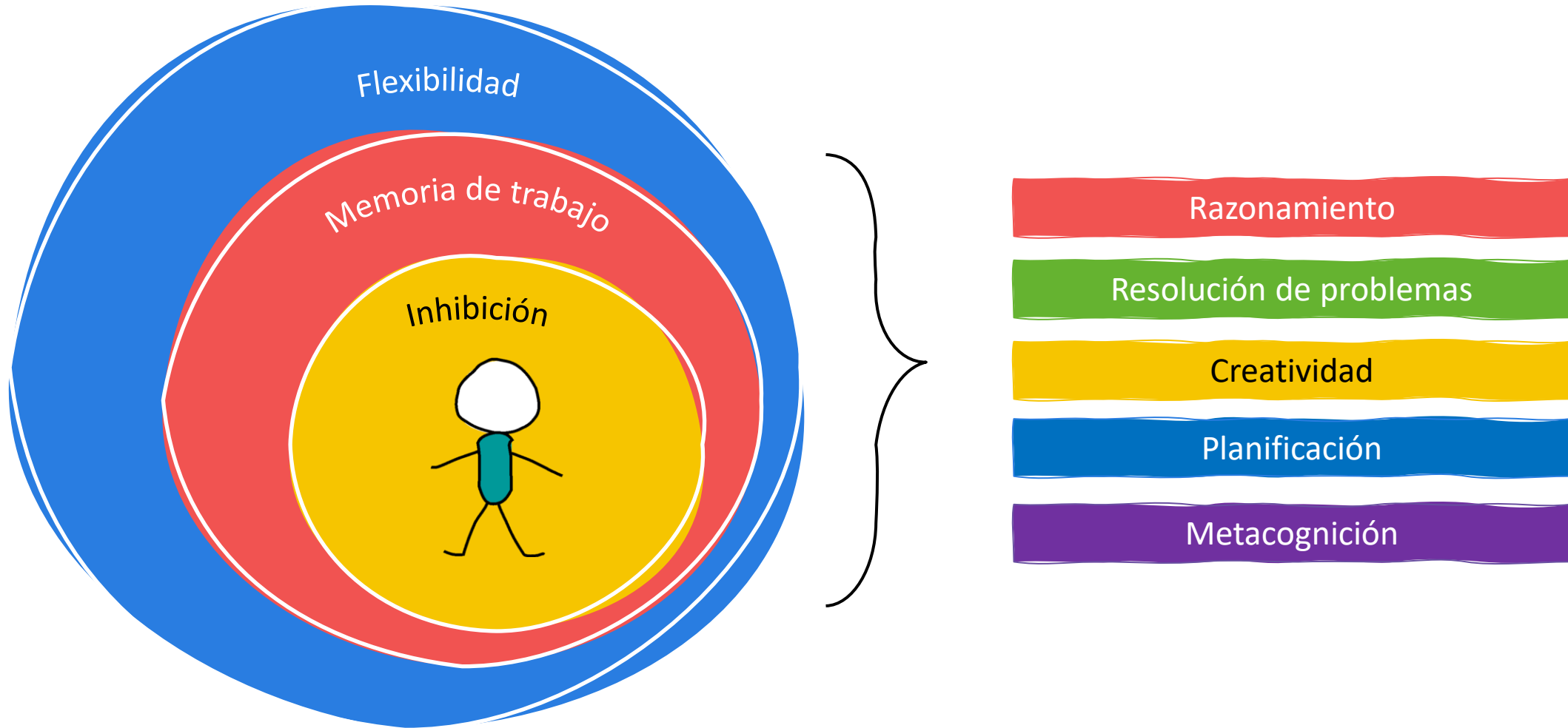


Flexibilidad cognitiva

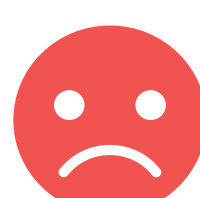


- Ajuste a las demandas del entorno: diversas alternativas de solución.
- Cambio de atención o de estrategia.
- Comprensión de las perspectivas de los otros: componente afectivo

Funciones ejecutivas de orden superior

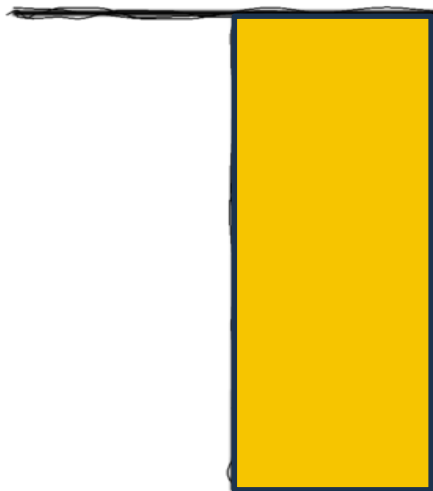


Juguemos...



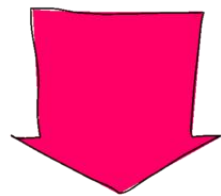
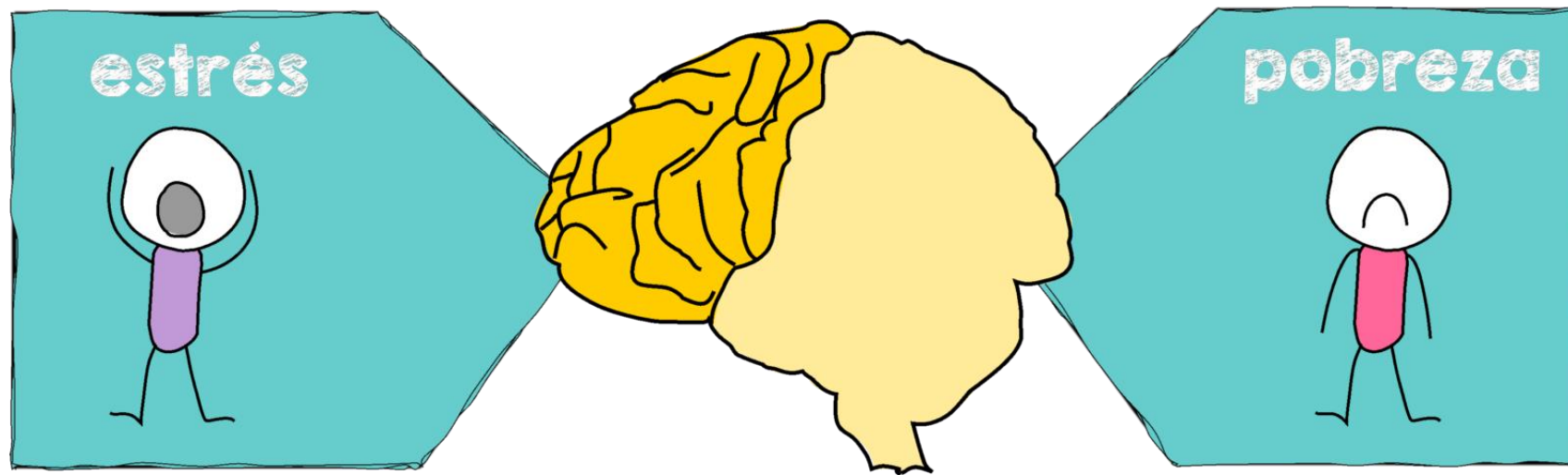
Impacto de las funciones ejecutivas

Personas con altos niveles de Fex presentan mejor calidad de vida, mayor apresto escolar, mejores resultados académicos, mayor éxito laboral y armonía de pareja.



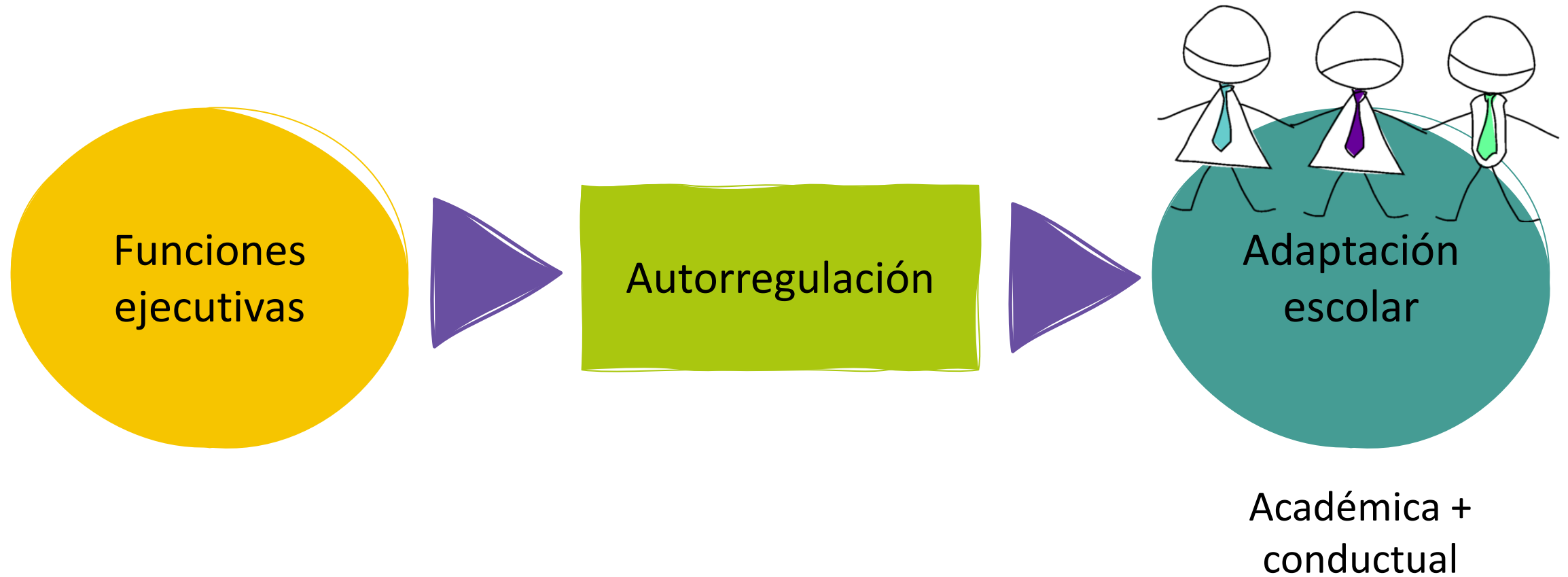
Se observan bajos niveles de Fex en personas que presentan adicciones, TDAH, desórdenes conductuales, depresión, esquizofrenia, obesidad e índices elevados de violencia y criminalidad.

Factores que inhiben el desarrollo de FEX



Funciones ejecutivas

Funciones ejecutivas y adaptación escolar



Funciones ejecutivas y rendimiento académico



El rendimiento inicial en funciones ejecutivas puede **predecir** el desempeño académico posterior de los estudiantes.

Mayor **correlación** con desempeño que inteligencia.

¿Cómo promover las funciones ejecutivas en el aula?



Algunas ideas...

Alfabetización

Pausas activas

Reflexión consciente

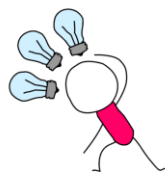
Juego



Alfabetización

- Enseñanza **explícita** e identificación.
- Uso de láminas y de organizadores.
- Reflexión en procesos de aprendizaje: comprensión lectora y matemática.

Flexibilidad cognitiva



Cambio y adaptación al entorno. Ver los distintos lados de una situación.

Se utiliza para...

- enfrentar nuevos desafíos.
- trabajar en grupo.
- cambiar de estrategia.

Memoria de trabajo

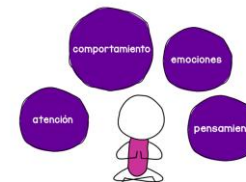


Mantener la información en la memoria mientras realizamos una tarea

Se utiliza para...

- relacionar nueva información con lo que sé.
- desarrollar tareas nuevas.
- recordar instrucciones e información dada en clases

Control inhibitorio



Control consciente de la atención, el comportamiento, las emociones y el pensamiento.

Se utiliza para...

- enfocar la atención en clases y tareas.
- regular las emociones y conductas.
- reflexionar respecto del aprendizaje.

Nombres:

Las mayores barreras para completar el proyecto fueron...	Las funciones ejecutivas relacionadas son...	Nuestras estrategias para superar las barreras fueron...
Esperar por las herramientas	Flexibilidad, planificación y organización	Organizar las tareas para intercalar tiempo de herramienta y de otras cosas
Gastar mucho tiempo en una tarea	Planificación y organización	Dividirnos en equipos y los que terminen antes ayudan a los demás
Distraernos	Inhibición y organización	Presionar para avanzar, poner un límite, alentarnos

Definición

Dibujo

INHIBICIÓN

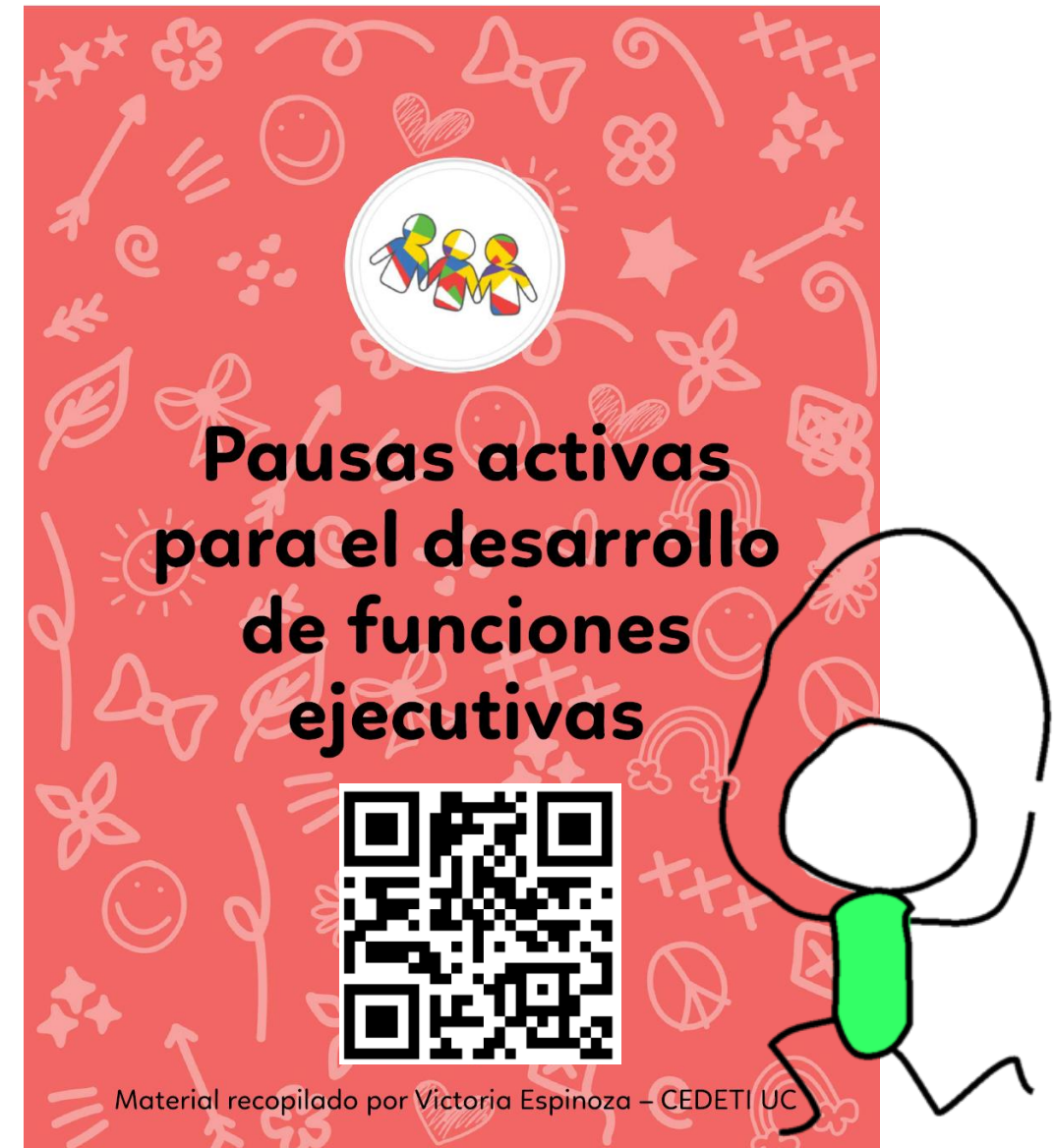
Eje

Estrategias



Pausas activas

- Actividades **aeróbicas** de carácter lúdico
- Considerando **compromiso cognitivo**
- Se pueden realizar durante clases
- Duración de 1 a 3 minutos



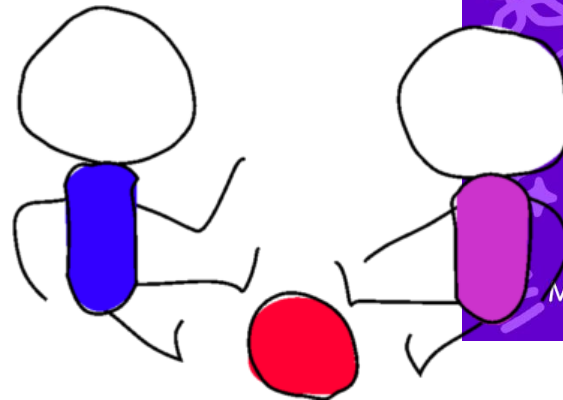
Reflexión consciente

- Evidencia respecto de la relación entre actividades de **Mindfulness** y funciones ejecutivas.



Juego

- Los espacios lúdicos pueden apoyar el desarrollo de funciones ejecutivas.
- Intervenciones basadas en juego: mayor desarrollo de las FE.
- Evaluación a través del juego: mayor precisión en niños con NEE.

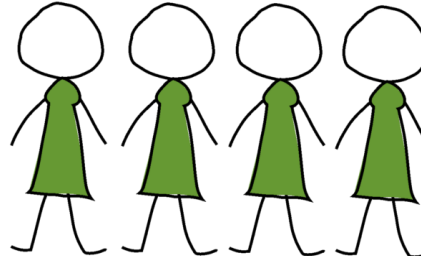


Investigación en Chile

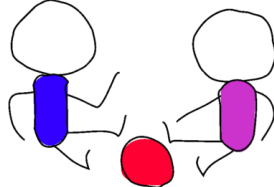
70 
niños y niñas de
kínder


02 
escuelas NSE bajo

02 
monitores

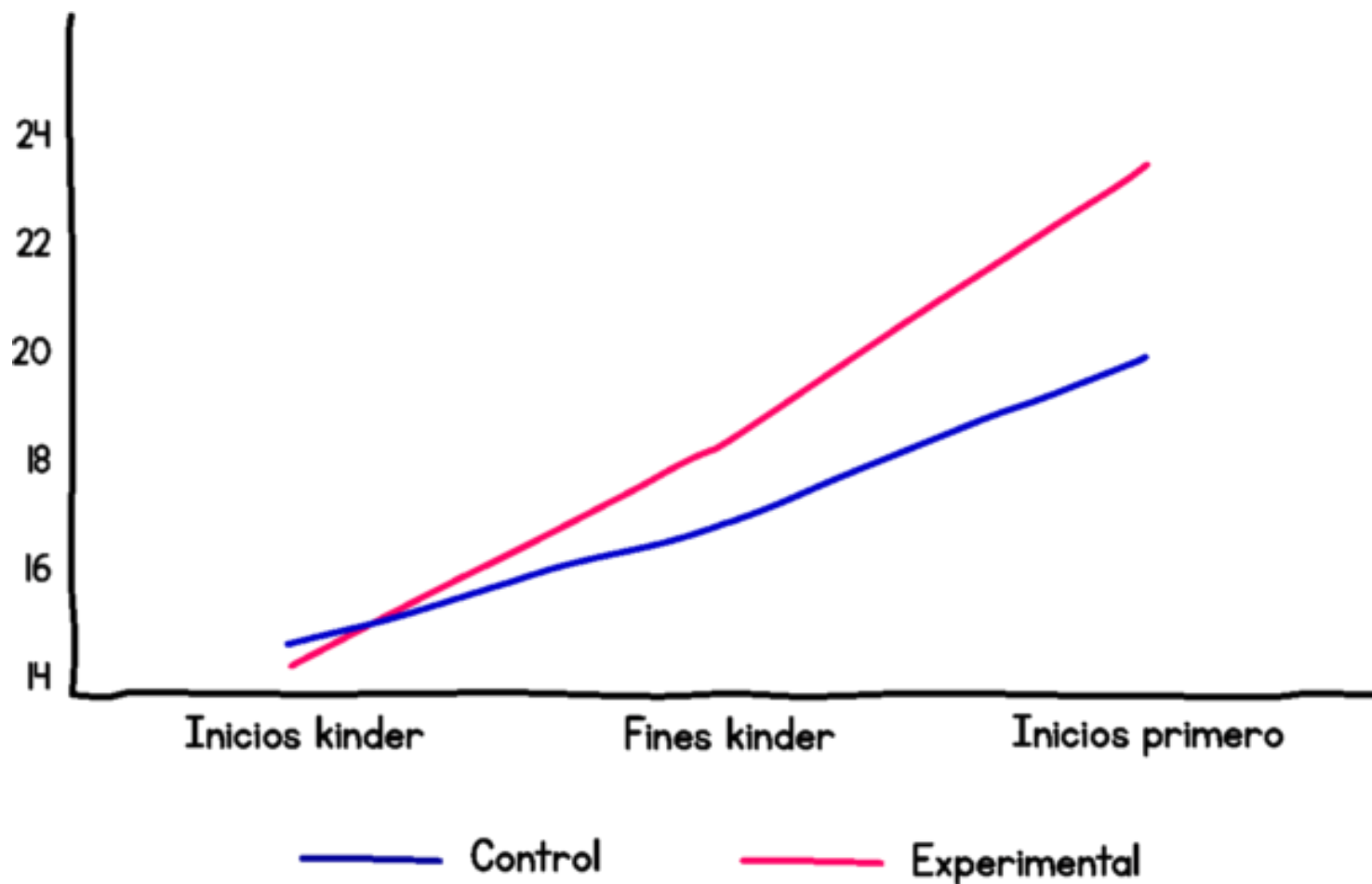
04 
educadoras

Se mantiene la investigación
adaptada a distintos cursos

32 
juegos

60 
sesiones (1
diaria)

Resultados



Diferencias
significativas en los
deltas de
crecimiento

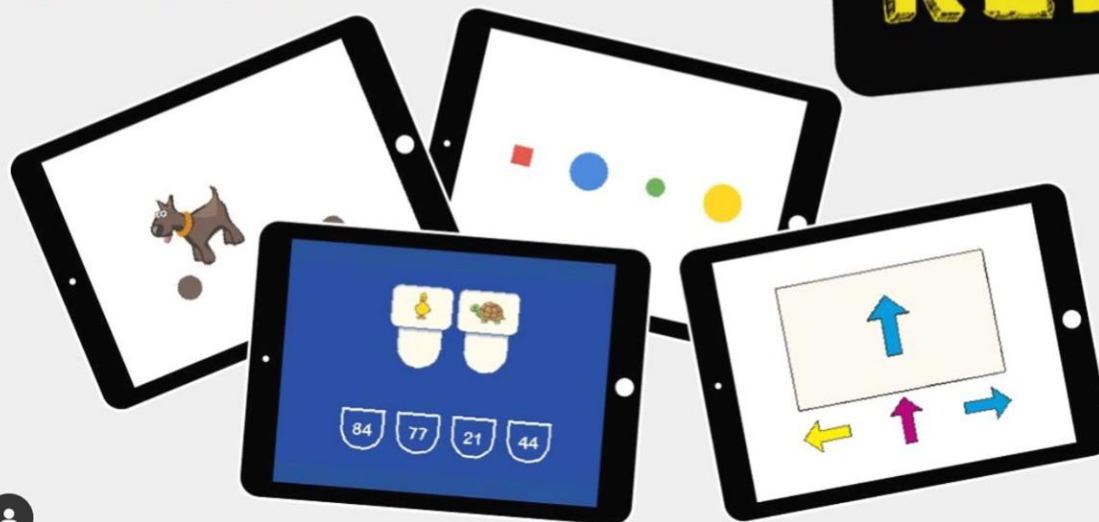
Sin diferencias
significativas en
lenguaje y
matemática

¿Cómo las evaluamos?



Pruebas lúdicas de **funciones ejecutivas** con **Yellow Red:**
Batería **basada en tablet**
para niños y niñas
de entre 6 y 11 años

R. Rosas, V. Espinoza, C. Martínez
y C. Santa-Cruz





CEDETI



cedeti_uc
cedetiucjuegos



CEDETI



CEDETI UC



Victoria Espinoza
juegosyrecursos
victoria.espinoza@cedeti.cl



